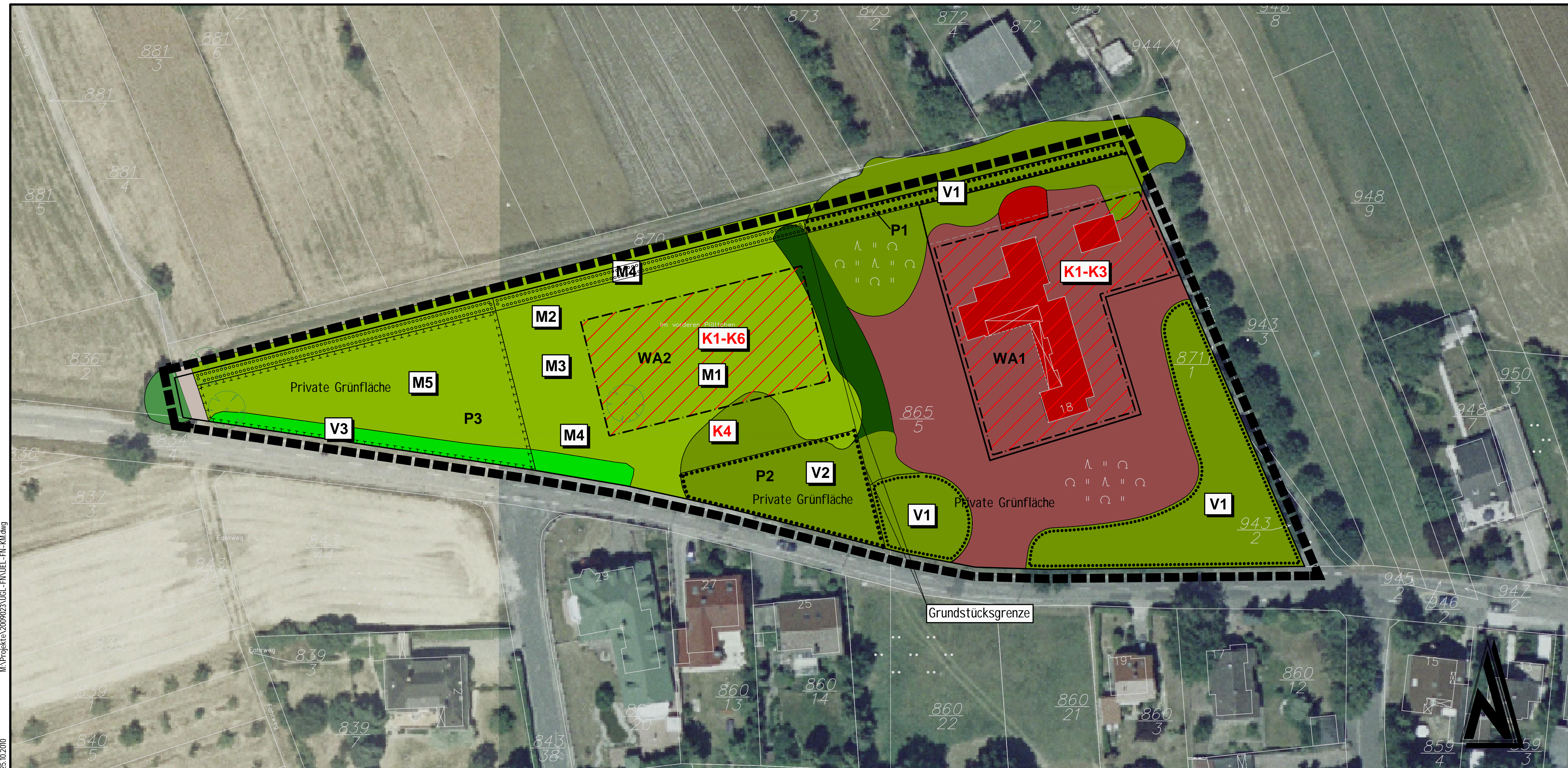


# ABRUNDUNGSSATZUNG "RAMSER STRASSE 18/20" IN DER ORTSGEMEINDE HETTENLEIDELHEIM



## Legende

### Biotoptypen

- B Kleingehölze
  - BA1 Feldgehölz aus einheimischen Baumarten
  - BD2 Strauchhecke, ebenerdig
  - BF3 Einzelbaum
- E Grünland
  - EG1 Grünland mittlerer Standort
- H Weitere anthropogen bedingte Biotope
  - HN1 Gebäude
  - HS2 Kleingartenanlage mit hoher struktureller Vielfalt
- V Verkehrs- und Wirtschaftswege
  - VB2 Feldweg, unbefestigt

### Zusatzcodes

- Nutzungseigenschaften
  - oa strauchreich

### Pflanzennamen/ Abk.

- Bäume**
- MD *Malus domestica* - Kultur-Apfel
  - TC *Tilia cordata* - Winter-Linde
- krautige Arten und sonstige niedere Arten**
- ast *Agrostis stolonifera* - Weißes Straußgras
  - bst *Bromus sterilis* - Taube Trespel
  - dg *Dactylis glomerata* - Wiesen-Knauelgras
  - lp *Lolium perenne* - Englisches Raygras
  - to *Taraxacum officinale* - Wiesen Löwenzahn

### Sonstige Planzeichen

- Geltungsbereich
- Umgrenzung von Flächen für Maßnahmen zum Schutz, zur Pflege und zur Entwicklung von Boden, Natur und Landschaft (§ 9 Abs.1 Nr. 25a)
- Umgrenzung von Flächen zum Anpflanzen von Bäumen und Sträuchern und sonstigen Bepflanzungen (§ 9 Abs. 1 Nr. 25a und Abs. 6 BauGB)
- Umgrenzung von Flächen mit Bindungen für Bepflanzungen und für die Erhaltung von Bäumen, Sträuchern und Bepflanzungen (§ 9 Abs. 1 Nr. 25b und Abs. 6 BauGB)
- Abgrenzung der Teilflächen für WA bzw. private Grünflächen

### Konflikte

#### Plangebiet:

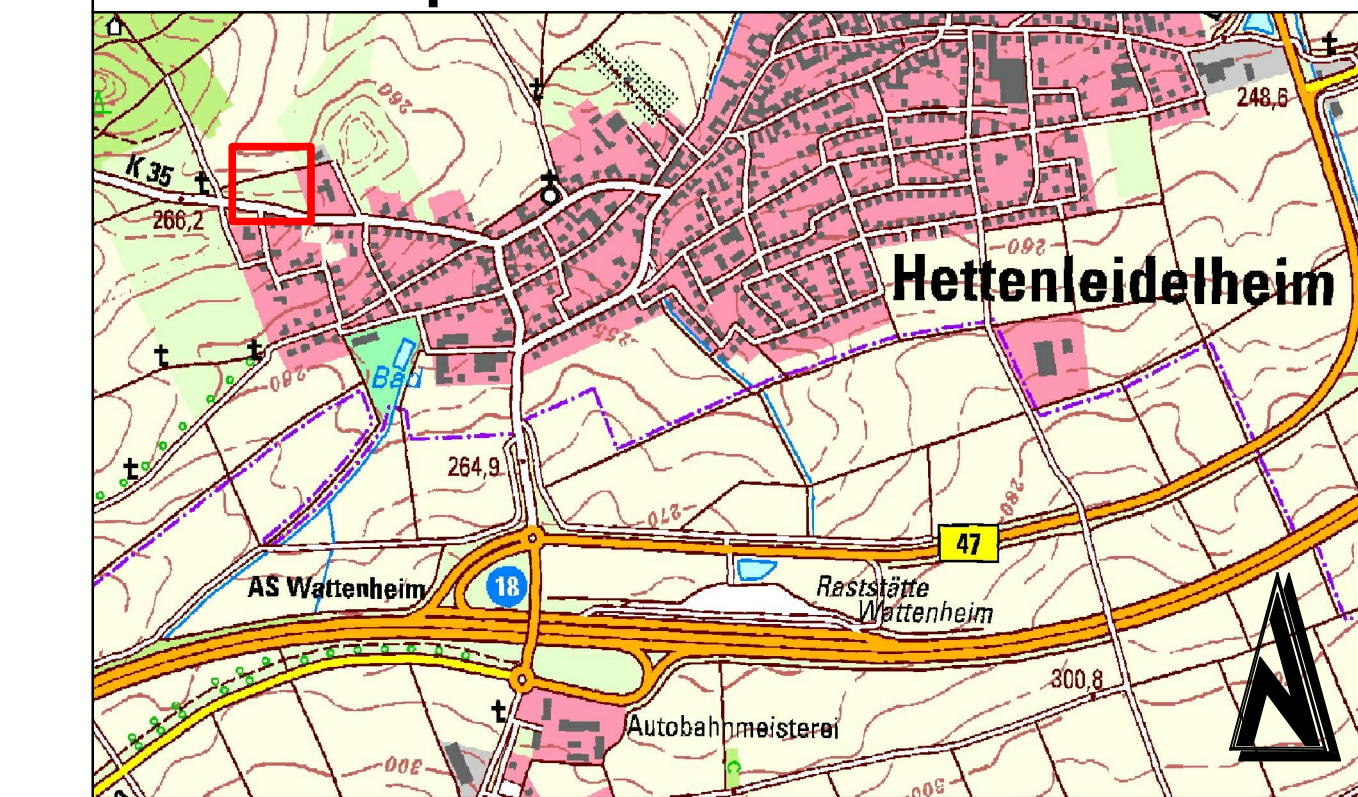
- Baugrenze
- K1 - Beeinträchtigung der Bodenfunktionen durch die Trennung von der Atmosphäre infolge von Versiegelung/ Überbauung
- K2 - verminderte Kaltluftproduktion
- K3 - geringfügige Beeinträchtigung des Kleinklimas
- K4 - geringfügige Verringerung der Grundwasserneubildungsrate
- K5 - geringfügiger Anstieg des oberirdischen Wasserabflusses
- K6 - Zerstörung/ Inanspruchnahme von potenziell aufwertbaren Flächen
- K7 - Verlust von Gehölzen/ Sträuchern, die als Lebensraum für verschiedene Tierarten dienen
- K8 - geringfügige Veränderung des Landschaftsbildes
- K9 - Verschiebung des Siedlungsabschlusses
- K10 - Durch die Neuversiegelung und den damit verbundenen Verlust der vorhandenen Strukturen werden sämtliche Kompartimente des Naturhaushaltes beeinträchtigt

### Maßnahmen

#### Plangebiet:

- M1 Schutz des Bodens
- M2 Verwendung von möglichst versickerungsfähigen Materialien bei der Anlage von Zuwegungen und privaten Stellplätzen
- M3 Naturnahe Regenwasserbewirtschaftung
- M4 Bepflanzung des privaten Grundstücks (WA2)
- M5 Bepflanzung der privaten Grünfläche (P3)
- V1 Erhalt der Gehölze auf der privaten Grünfläche (P1)
- V2 Erhalt der Gehölze auf der privaten Grünfläche (P2)
- V3 Erhalt der Strauchhecke auf der privaten Grünfläche (P3)

## Übersichtsplan Ohne Maßstab



GEÄNDERT	BEARBEITET	GEPRÜFT	DATUM

Bauherr	GEMEINDE HETTENLEIDELHEIM KREIS BAD DÜRKHEIM	Bauherr	
Projekt bez.	ABRUNDUNGSSATZUNG "RAMSER STRASSE 18/20" IN DER ORTSGEMEINDE HETTENLEIDELHEIM	Datum	
Zeichnung	FACHGUTACHTEN ZUR ABARBEITUNG DER EINGRIFFSREGELUNG KONFLIKT- UND MASSNAHMENPLAN	Maßstab	1:500
Zeichen	VERMESSEN BEARBEITET GEZEICHNET GEPRÜFT WH KG JO/HEI	Blattgröße	1.29/0.45
Datum	Okt 2010 Okt 2010 Okt 2010	Blatt Nr.	2.3
Projekt Nr.	2009023	Entwurfverfasser	

**igr.** Luitpoldstraße 60a  
67 806 Rockenhausen  
Telefon: 0 63 61.91 90  
Telefax: 0 63 61.91 91 00  
e-mail: info@igr.de

Datum: OKTOBER 2010