

## Satzung

über die Festlegung von Grenzen für den im Zusammenhang bebauten Ortsteil in der Ortsgemeinde Forst im Bereich "Wahlshöhle"

Der Gemeinderat der Ortsgemeinde Forst hat aufgrund des § 34 Abs. 4 1. BauGB in der Fassung der Bekanntmachung vom 12.12.1986, BGBI Seite 2254 i. V. m. § 24 GemO für Rheinland-Pfalz vom 14.02.1973 (GVBl Seite 419 BS 2020 - 1) folgende Satzung beschlossen, welche der Kreisverwaltung Bad Dürkheim am 30.01.1989 gem. § 22 Abs. 3 i. V. m. § 11 BauGB angezeigt wurde.

### § 1

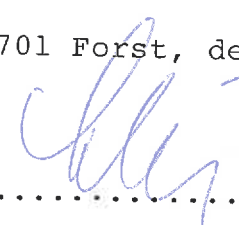
Die nachfolgend aufgeführten Grundstücke, welche im beiliegenden Lageplan, der Bestandteil dieser Satzung ist, rot umrandet sind, gehören zu dem im Zusammenhang bebauten Ortsteil im Sinne des § 34 Abs. 1 BauGB

Plän.Nr. 1142/1 und Plan.Nr. 1144/1 Teilfläche aus Plan-Nr. 2902

### § 2

Die Satzung tritt am Tage nach Ihrer Bekanntmachung in Kraft.

6701 Forst, den 21.12.1988

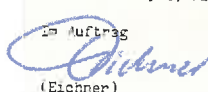
  
.....  
Lucas  
(Ortsbürgermeister)



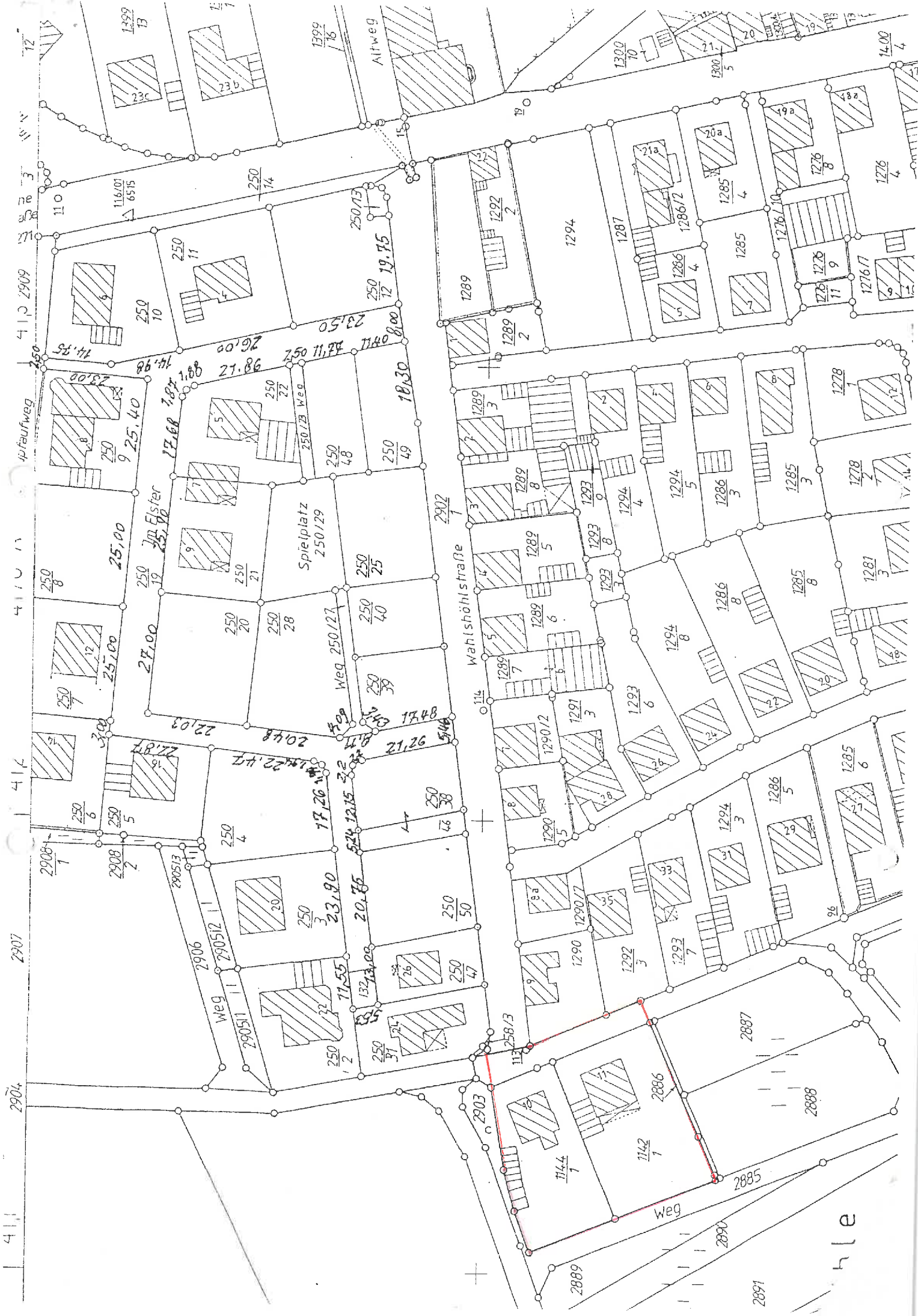
Aufgrund § 34 Abs. 4 Nr. 1 und 3 in Verbindung mit § 22 Abs. 3 BauGB in der Fassung der Bekanntmachung vom 8. Dezember 1986 (BGBI. I S. 2253) erklärt die Kreisverwaltung Bad Dürkheim als zuständige Verwaltungsbehörde:

Eine Verletzung von Rechtsvorschriften beim Erlaß der vom Gemeinderat der Gemeinde Forst am 12. Dezember 1988 beschlossenen Satzung über die Festlegung von Grenzen für den im Zusammenhang bebauten Ortsteil im Bereich "Wahlshöhle" (Grundstücke Plan-Nr.: 1142/1, 1144/1, Teilfläche aus 2902) wird nicht geltend gemacht.

Im Auftrag

  
(Eichner)  
Regierungsrat





2904  
2907  
411  
414  
417  
419  
420  
421  
422  
423  
424  
425  
426  
427  
428  
429  
430  
431  
432  
433  
434  
435  
436  
437  
438  
439  
440  
441  
442  
443  
444  
445  
446  
447  
448  
449  
450  
451  
452  
453  
454  
455  
456  
457  
458  
459  
460  
461  
462  
463  
464  
465  
466  
467  
468  
469  
470  
471  
472  
473  
474  
475  
476  
477  
478  
479  
480  
481  
482  
483  
484  
485  
486  
487  
488  
489  
490  
491  
492  
493  
494  
495  
496  
497  
498  
499  
500

1399 B

1399 /16

1300 /10

1300 /5

1400 /4

116/001  
6515

250 /10

250 /11

250 /12

250 /13

250 /14

250 /15

250 /16

250 /17

230 /1

230 /2

230 /3

230 /4

230 /5

230 /6

230 /7

230 /8

230 /9

230 /10

230 /11

230 /12

230 /13

230 /14

230 /15

230 /16

230 /17

230 /18

230 /19

230 /20

230 /21

230 /22

230 /23

230 /24

230 /25

230 /26

230 /27

230 /28

230 /29

230 /30

230 /31

230 /32

230 /33

230 /34

230 /35

230 /36

230 /37

230 /38

230 /39

230 /40

230 /41

230 /42

230 /43

230 /44

230 /45

230 /46

230 /47

230 /48

230 /49

230 /50

230 /51

230 /52

230 /53

230 /54

230 /55

230 /56

230 /57

230 /58

230 /59

230 /60

230 /61

230 /62

230 /63

230 /64

230 /65

230 /66

230 /67

230 /68

230 /69

230 /70

230 /71

230 /72

230 /73

230 /74

230 /75

230 /76

230 /77

230 /78

230 /79

230 /80

230 /81

230 /82

230 /83

230 /84

230 /85

230 /86

230 /87

230 /88

230 /89

230 /90

230 /91

230 /92

230 /93

230 /94

230 /95

230 /96

230 /97

230 /98

230 /99

230 /100

230 /101

230 /102

230 /103

230 /104

230 /105

230 /106

230 /107

230 /108

230 /109

230 /110

230 /111

230 /112

230 /113

230 /114

230 /115

230 /116

230 /117

230 /118

230 /119

230 /120

230 /121

230 /122

230 /123

230 /124

230 /125

230 /126

230 /127

230 /128

230 /129

230 /130

230 /131

230 /132

230 /133

230 /134

230 /135

230 /136

230 /137

230 /138

230 /139

230 /140

230 /141

230 /142

230 /143

230 /144

230 /145

230 /146

230 /147

230 /148

230 /149

230 /150

230 /151

230 /152

230 /153

230 /154

230 /155

230 /156

230 /157

230 /158

230 /159

230 /160

230 /161

230 /162

230 /163

230 /164

230 /165

230 /166

230 /167

230 /168

230 /169

230 /170

230 /171

230 /172

230 /173

230 /174

230 /175

230 /176

230 /177

230 /178

230 /179

230 /180

230 /181

230 /182

230 /183

230 /184

230 /185

230 /186

230 /187

230 /188

230 /189

230 /190

230 /191

230 /192

230 /193

230 /194

230 /195

230 /196

230 /197

230 /198

230 /199

230 /200

230 /201

230 /202

230 /203

230 /204

230 /205

230 /206

230 /207

230 /208

230 /209

230 /210

230 /211

230 /212

230 /213

230 /214

230 /215

230 /216

230 /217

230 /218

230 /219

230 /220

230 /221

230 /222

230 /223

230 /224

230 /225

230 /226

230 /227

230 /228

230 /229

230 /230

230 /231

230 /232

230 /233

230 /234

230 /235

230 /236

230 /237

230 /238

230 /239

230 /240

230 /241

230 /242

230 /243

230 /244

230 /245

230 /246

230 /247

230 /248

230 /249

230 /250

230 /251

230 /252

230 /253

230 /254

230 /255

230 /256

230 /257

230 /258

230 /259

230 /260

230 /261

230 /262

230 /263

230 /264

230 /265

230 /266

230 /267

230 /268

230 /269

230 /270

230 /271

230 /272

230 /273

230 /274

230 /275

230 /276

230 /2

# 1. Ausfertigung

Gemeinde

## Satzung

über die Festlegung von Grenzen für den im Zusammenhang bebauten Ortsteil in der Ortsgemeinde Forst im Bereich "Wahlshöhle"

Der Gemeinderat der Ortsgemeinde Forst hat aufgrund des § 34 Abs. 4 1. BauGB in der Fassung der Bekanntmachung vom 12.12.1986, BGBl Seite 2254 i. V. m. § 24 GemO für Rheinland-Pfalz vom 14.02.1973 (GVBl Seite 419 BS 2020 - 1) folgende Satzung beschlossen, welche der Kreisverwaltung Bad Dürkheim am 30.01.1989 gem. § 22 Abs. 3 i. V. m. § 11 BauGB angezeigt wurde.

### § 1

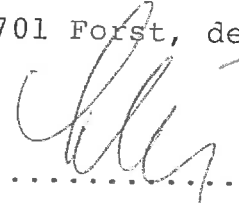
Die nachfolgend aufgeführten Grundstücke, welche im beiliegenden Lageplan, der Bestandteil dieser Satzung ist, rot umrandet sind, gehören zu dem im Zusammenhang bebauten Ortsteil im Sinne des § 34 Abs. 1 BauGB

Pfän.Nr. 1142/1 und Plan.Nr. 1144/1 Teilfläche aus Plan-Nr. 2902

### § 2

Die Satzung tritt am Tage nach Ihrer Bekanntmachung in Kraft.

6701 Forst, den 21.12.1988

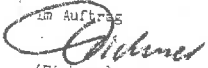
  
.....  
Lucas  
(Ortsbürgermeister)



Aufgrund § 34 Abs. 4 Nr. 1 und 3 in Verbindung mit § 22 Abs. 3 BauGB in der Fassung der Bekanntmachung vom 8. Dezember 1986 (BGBl. I S. 2253) erklärt die Kreisverwaltung Bad Dürkheim als zuständige Verwaltungsbehörde:

Eine Verletzung von Rechtsvorschriften beim Erlass der vom Gemeinderat der Gemeinde Forst am 12. Dezember 1988 beschlossenen Satzung über die Festlegung von Grenzen für den im Zusammenhang bebauten Ortsteil im Bereich "Wahlshöhle" (Grundstücke Plan-Nr.: 1142/1, 1144/1, Teilfläche aus 2902) wird nicht geltend gemacht.

Am Auftrag

  
(Eichner)  
Regierungsrat



