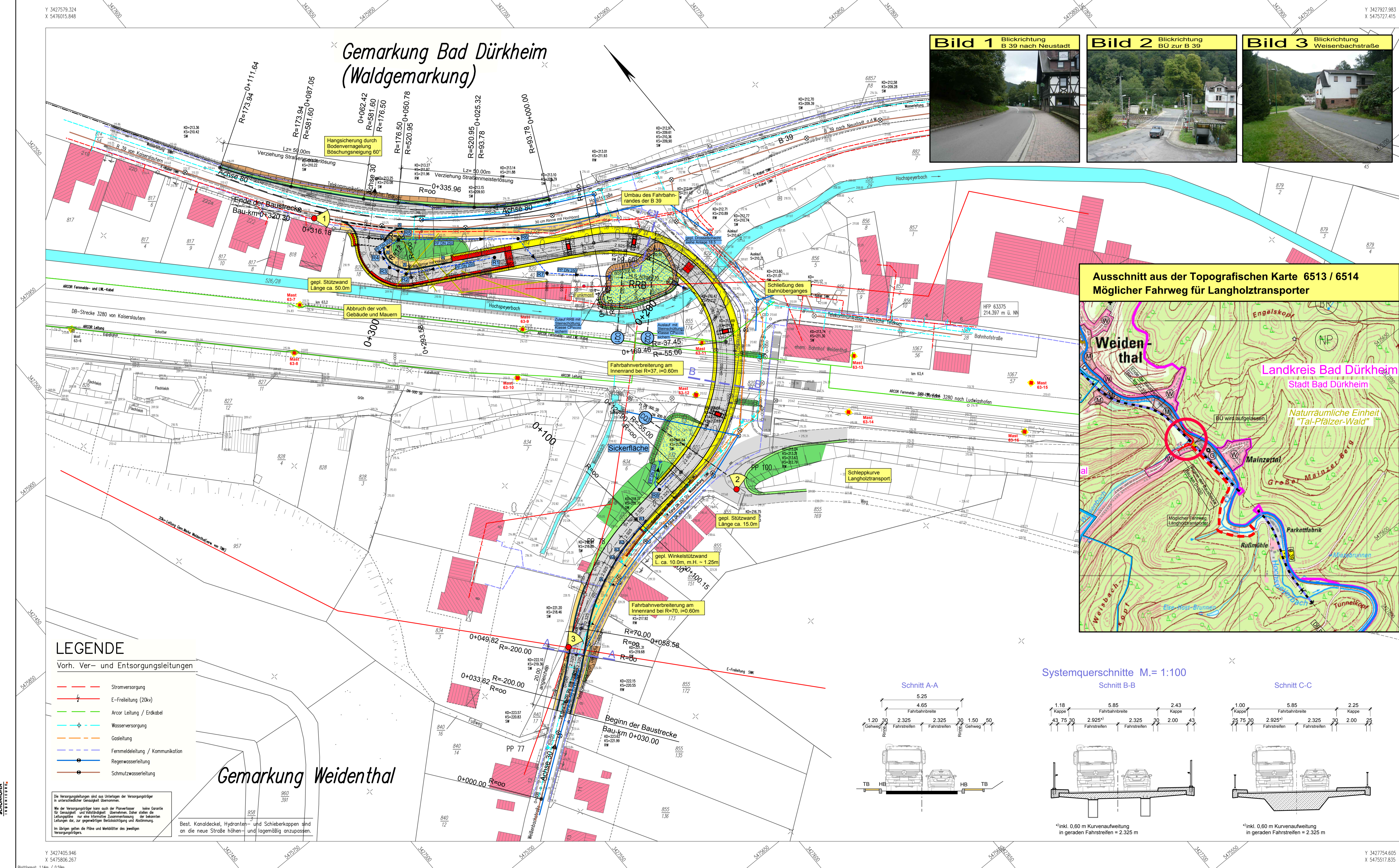
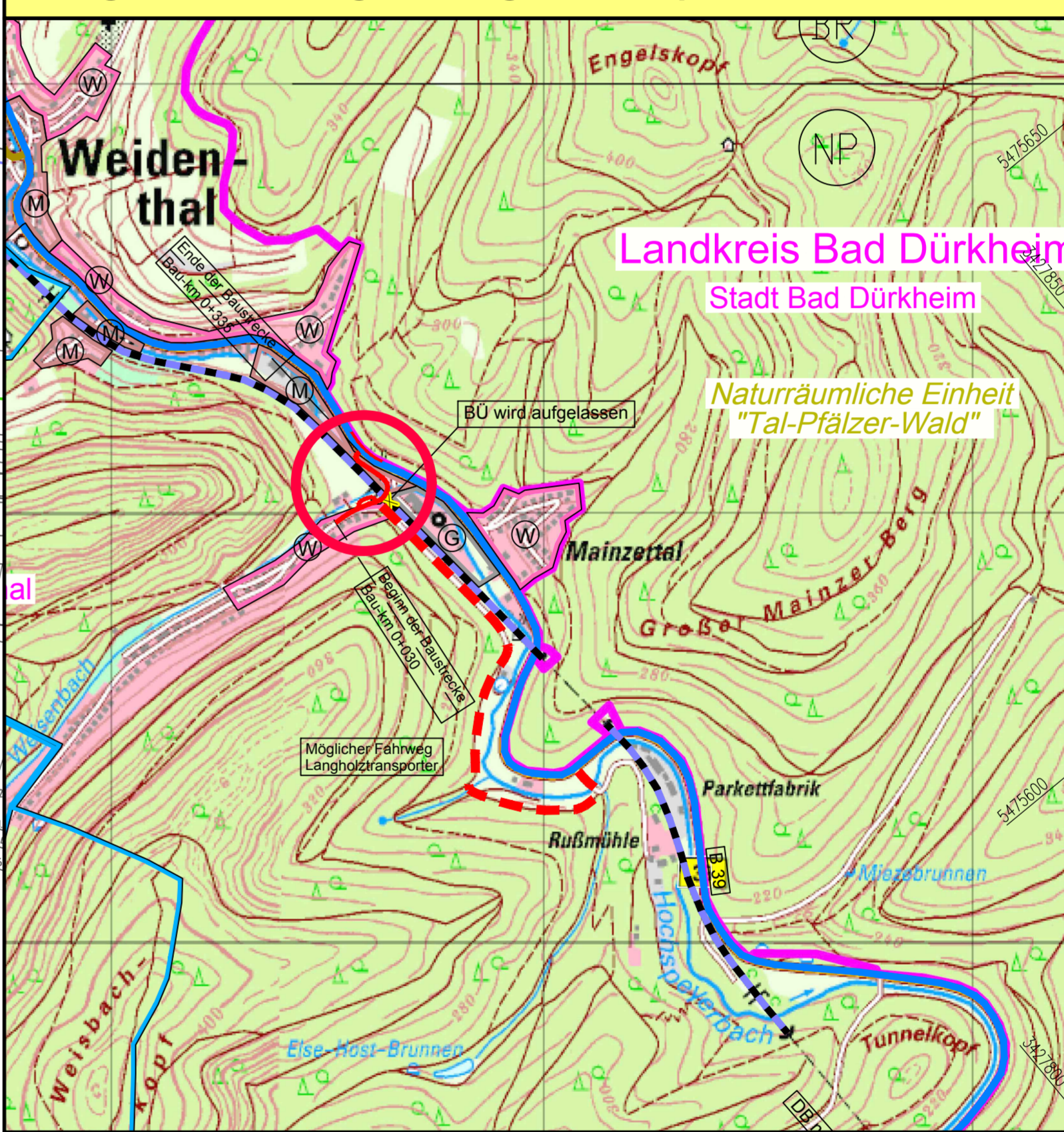


Gemarkung Bad Dürkheim (Waldgemarkung)



Ausschnitt aus der Topografischen Karte 6513 / 6514 Möglicher Fahrweg für Langholztransporter



LEGENDE

- Technische Planung**
- vorh. gepl.
 - Einschnittsböschung
 - Mulde
 - Bankett
 - Fahrbahn
 - Rinne
 - Bankett
 - Dammaböschung
 - Hauptwirtschaftsweg, bef. Wirtschaftsweg
 - Brückenkappe
 - Stützwand
 - Strassenablauf
 - Kontrollschacht
 - Regenwasserkanal
 - Rückhaltemaßnahme
 - Lage charakteristische Querprofile
 - Fahrbahnquerneigung
 - Hochpunkt
 - Tiefpunkt
 - Neigungsbrechpunkt mit Angabe von Gefälle (%) und Steigung (‰) in Prozent, Länge der Gefälle- (Steigungs-) Strecke und Maßmesser
 - Fotostandort
 - PP ... Rohmaterial (Polypropylen)
 - Geplante Entwässerungseinrichtungen
 - Die genauen Höhen und Lagen der Schachtabdeckungen und Abläufe sind bei der Bauausführung zu prüfen und örtlich festzulegen.

LEGENDE

Vorh. Ver- und Entsorgungsleitungen

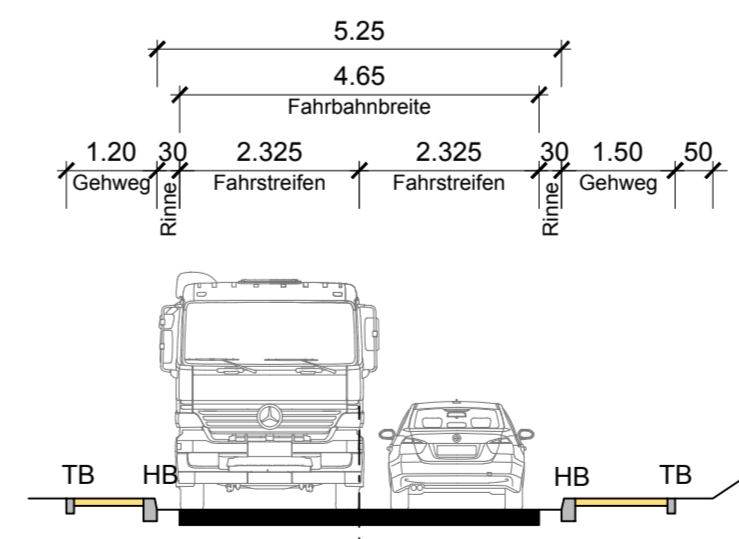
- Stromversorgung
- E-Freileitung (20kV)
- Arcor Leitung / Erdkabel
- Wasserversorgung
- Gasleitung
- Fernmeldeleitung / Kommunikation
- Regenwasserleitung
- Schmutzwasserleitung

Die Versorgungsleitungen sind aus Unterlagen der Versorgungsträger in unterschiedlicher Genauigkeit übernommen.
Wie der Versorgungsanbieter kann auch der Planverfasser keine Garantie für Genauigkeit und Vollständigkeit übernehmen. Daher stellen die Leitungspläne nur eine informative Zusammenfassung der bekannten Leitungen dar, zur gegenwärtigen Berücksichtigung und Abstimmung.
Im Übrigen gelten die Pläne und Merkblätter des jeweiligen Versorgungsanbieters.

Best. Kanondeckel, Hydranten- und Schieberkappen sind an die neue Straße höhen- und lagernäßig anzupassen.

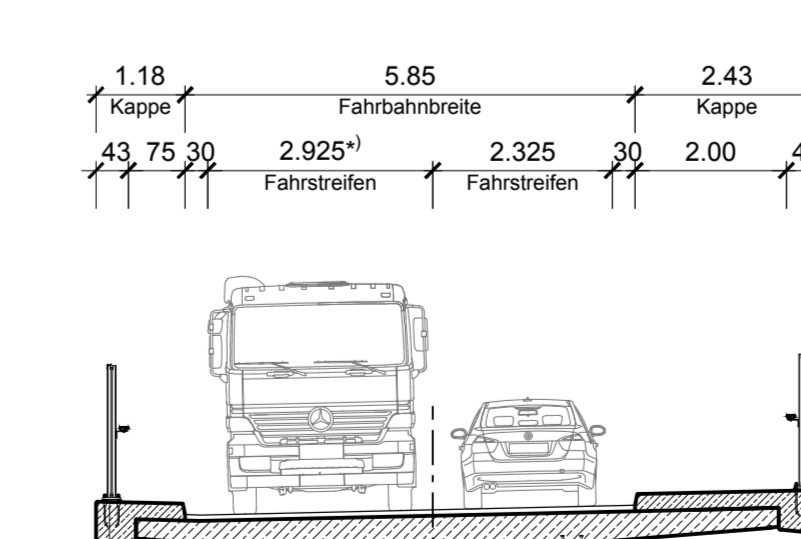
Gemarkung Weidenthal

Schnitt A-A

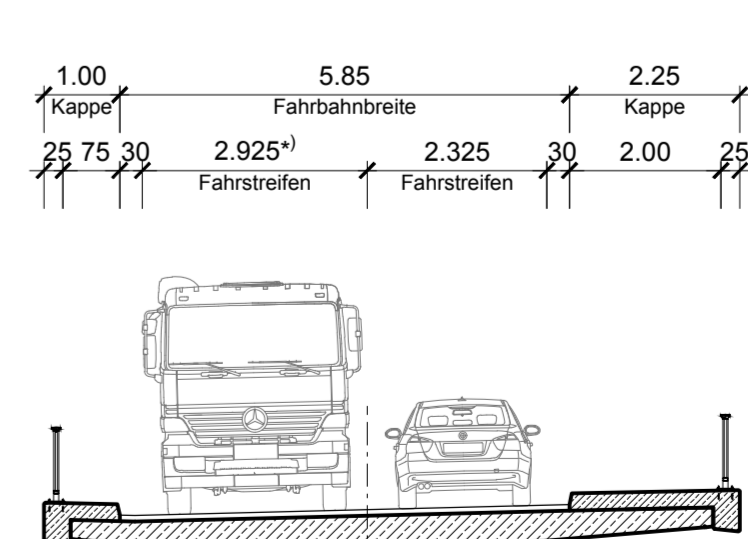


Systemquerschnitte M = 1:100

Schnitt B-B



Schnitt C-C



Entwurfsbearbeitung: SCHÖNHOFEN Ingenieure Herzbrunnengasse 5 67067 Kaiserslautern Tel: 06 31 13 61 234 - 0 Fax: 06 31 14 37 45 www.schoenhofen.de E-Mail: info@skl.de	Projekt-Nr.: 2012.054	Datum	Zeichen
	bearbeitet: Februar 2018	Sann	
	Cad / Grafik: Februar 2018	Urchs / Roos	
	geprüft: Februar 2018	Zirkel	

Wasserrechtliches Verfahren

Ortsgemeinde Weidenthal

B 39 / WP 90	Unterlage: 18.3	
Beseitigung des Bahnüberganges WP 90 in Weidenthal	Blatt Nr.: 1	
	Maßnahmen Nr.:	
bearbeitet	Datum	Name
gezeichnet		
geprüft		
Lageplan, Maßstab 1 : 500		
von NK: -	nach NK: -	

Entwurfsprüfung:	Datum	Name
Straßenplanung:		
Landespflege:		
Immissionsschutz:	Datum	Name
Nr. Art der Änderung		
1		
2		
3		
4		
5		
6		

aufgestellt:	
Weidenthal, den	

Grundplan hergestellt: Schönhofen Ingenieure Kaiserslautern	Ergänzungen:
Aufnahme: März 2000 / September 2013	
Feldvergleich: Oktober 2013	
Kataster: September 2013	