

FESTGESETZTE AUSGLEICHSMASSNAHMEN
IN DER GEMARKUNG LAMBRECHT ZUM BEBAU-
UNGSPLAN MIT INTEGRIERTEM GRÜNORD-
NUNGSPLAN "SÜDLICHE HAUPTSTRASSE"
IN LINDENBERG

HIERZU WIRD ZWISCHEN DEN KOMMUNEN EIN
STÄDTEBAULICHER VERTRAG GESCHLOSSEN.

BESTANDSPLAN

ZEICHENERKLÄRUNG

ZEICHEN DER KARTENGRUNDLAGE

- 0.1 Flurstücksnummer
- 0.2 Flurstücksgrenze
- 0.3 Elektrische 20 KV Leitung
- 0.4 Gebäude vorhanden

ZEICHEN DER KARTENERGÄNZUNG AUS DEM LUFTBILD

- 0.5 Wege nach dem Luftbild
- 0.6 Zäsuren im Waldbestand nach dem Luftbild

GEMARKUNGSGRENZE LINDENBERG / NEUSTADT A. D. WEINSTR.

- 0.7 Gemarkungsgrenze

BESTANDSDARSTELLUNG

- 1. Grenze des räumlichen Geltungsbereiches
- 1.1 Grenze des räumlichen Geltungsbereiches des Ausgleichsplanes "Bockschleif"
- 2. Waldtypisierung
- 2.1 Reiner Kiefernwald
Kürzlich durchforsteter Kiefernwald 73 Jahre alt, ohne Bodenvegetation. Das jeweilige Waldalter wurde hochgerechnet aus den Forstbetriebskarten Produktion von 1994 bzw. 1988.

RECHTSPLAN

ZEICHNERISCHE UND TEXTLICHE FESTSETZUNGEN

ZEICHEN DER KARTENDARSTELLUNG

- 0.1 Flurstücksnummer
- 0.2 Flurstücksgrenze
- 0.3 Elektrische 20 KV Leitung
- 0.4 Gebäude vorhanden

ZEICHEN DER KARTENERGÄNZUNG AUS DEM LUFTBILD

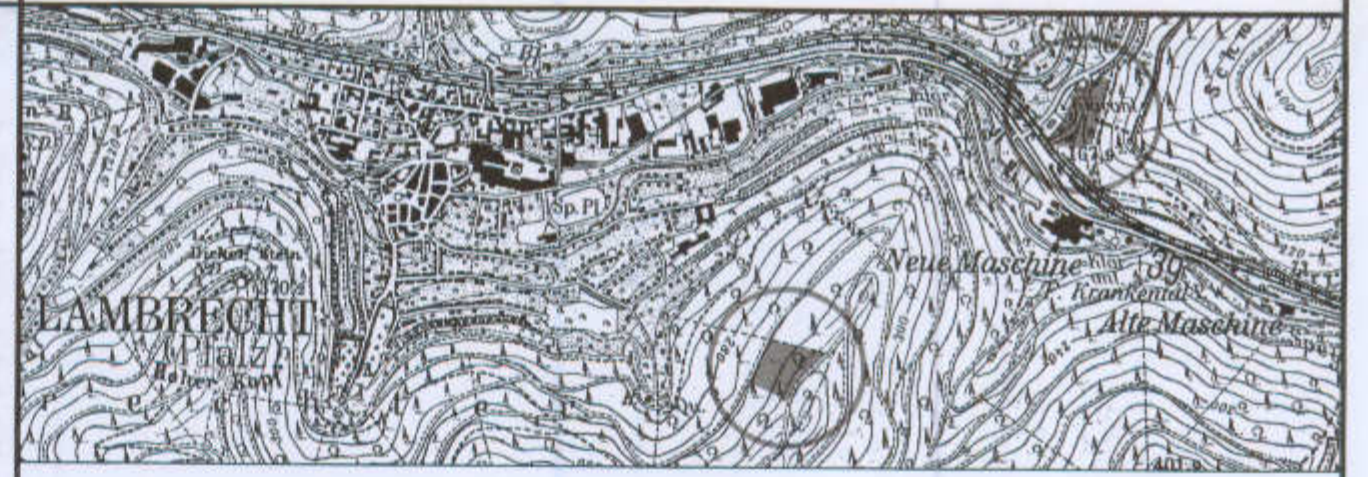
- 0.5 Wege nach dem Luftbild
- 0.6 Zäsuren im Waldbestand nach dem Luftbild

GEMARKUNGSGRENZE LINDENBERG / NEUSTADT A. D. WEINSTR.

- 0.7 Gemarkungsgrenze

PLANUNGSRECHTLICHE FESTSETZUNGEN

- 1. Grenze des räumlichen Geltungsbereiches (§ 9 Abs. 7 BauGB)
 - 1.1 Grenze des räumlichen Geltungsbereiches des Ausgleichsplanes "Bockschleif"
 - 2. Flächen für den Wald (§ 9 Abs. 1 Nr 18 und Abs. 6 BauGB)
 - 2.1 Fläche für den Wald
 - 3. Planungen, Nutzungsregelungen, Maßnahmen und Flächen für Maßnahmen zum Schutz, zur Pflege und zur Entwicklung von Natur und Landschaft (§ 9 Abs. 1 Nr. 20 BauGB)
 - 3.1 Umgrenzung von Flächen für Maßnahmen zum Schutz, zur Pflege und zur Entwicklung von Natur und Landschaft
- Folgende Maßnahmen sind zu treffen:
Der reine Kiefernwald ist mit 1.620 Rotbuchen (Fagus silvatica) zu unterpflanzen.
Erforderliche Nacharbeiten sind durchzuführen.



**VG LAMBRECHT (PFALZ)
OG LINDENBERG UND
STADT LAMBRECHT (PFALZ)**

**AUSGLEICHSPAN
"BOCKSCHLEIF" 1. TEILFLÄCHE,
ZUM BEBAUUNGSPLAN SÜDLICHE
HAUPTSTRASSE LINDENBERG**

**BESTANDSPAN UND
RECHTSPLAN ENTWURF**

PLAN-Nr. 4	M. 1 : 2.000	AZ. S 345 / 02	S345/Zeichn/Ausg/S345a/02	1
DATUM	BEARBEITER	PLANFERTIGSTELLUNG		
MÄRZ 2004	HA			
DATUM	BEARBEITER	PLANÄNDERUNG		
NOVEMBER 2004	HA	1,7 ha Geltungsbereich		
OKTOBER 2005	HA	1,62 ha Geltungsbereich		