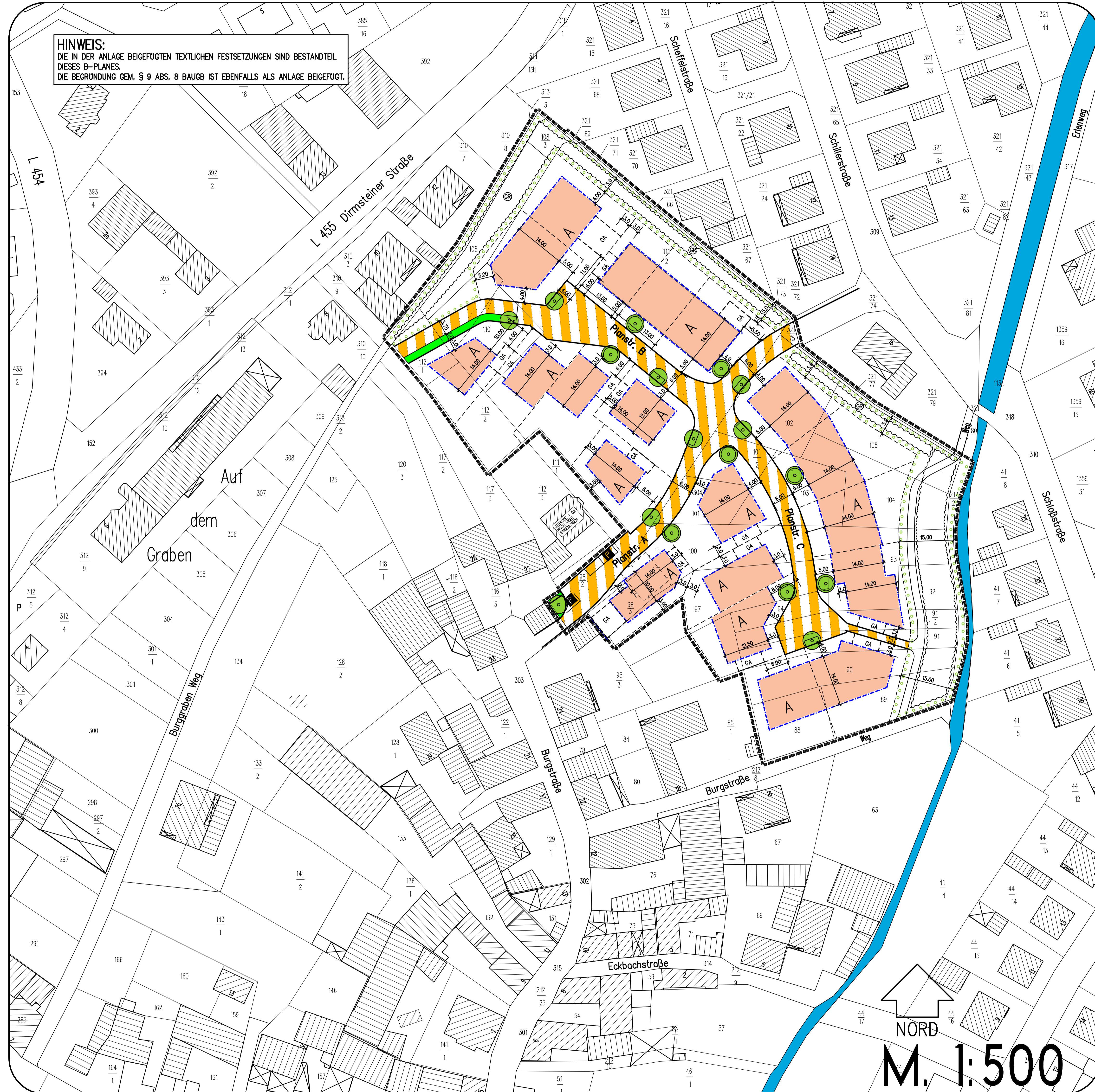
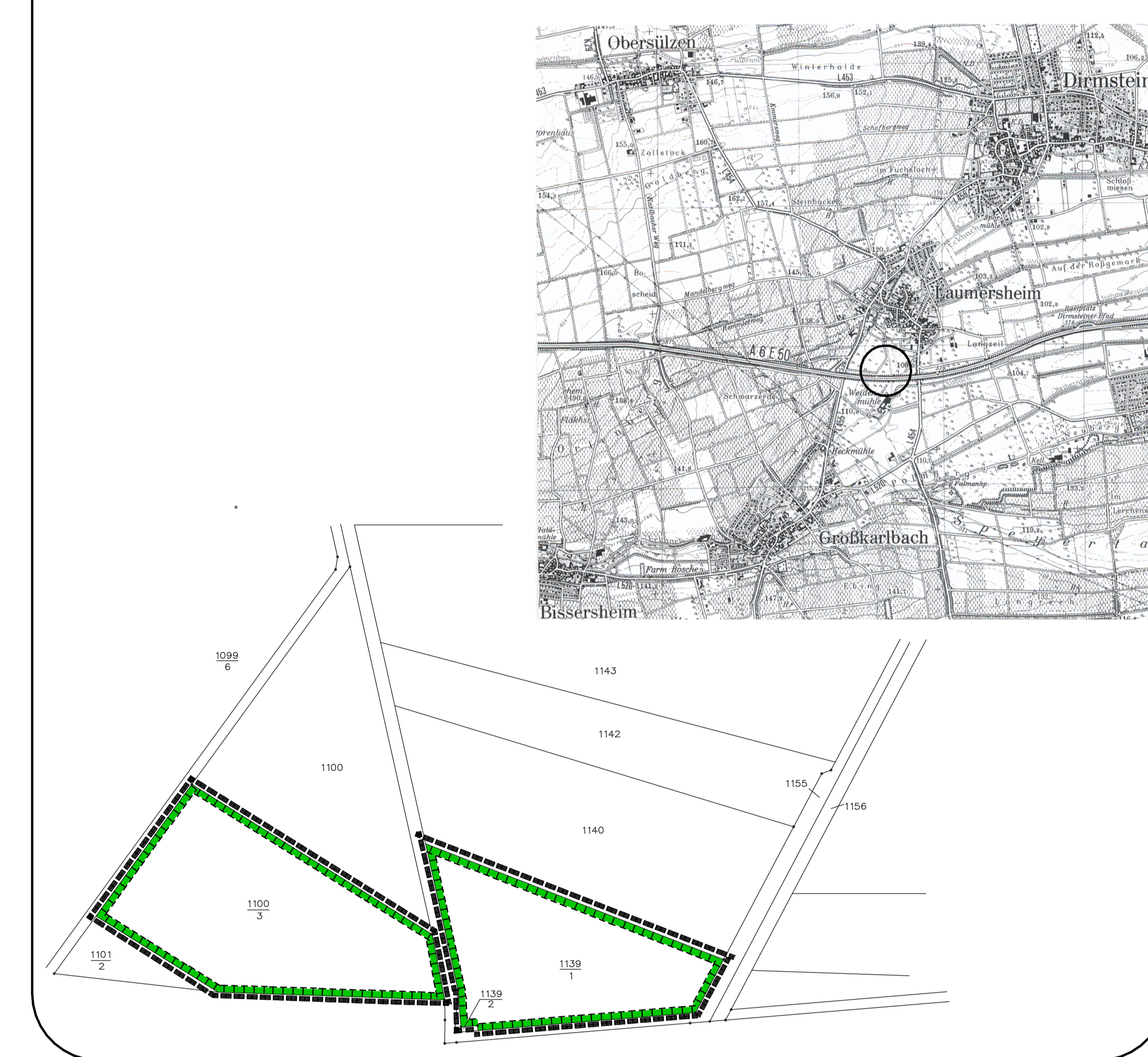


BEBAUUNGSPLAN DER GEMEINDE LAUMERSHEIM

"BURGGÄRTEN"



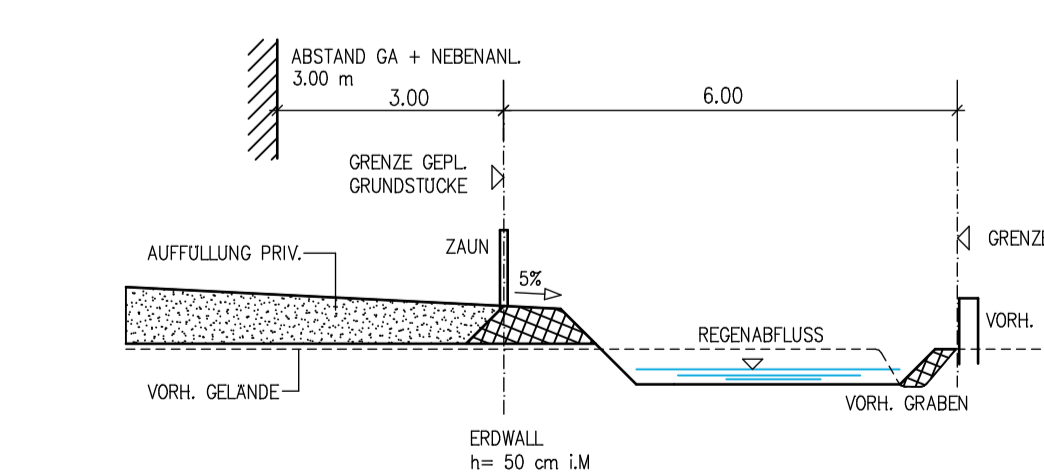
AUSGLEICHSFLÄCHE GEM. LPFLG



ERLÄUTERUNG DER PLANZEICHEN

- Grenze des räumlichen Geltungsbereichs des Bebauungsplans (§ 9 (7) BauGB)
- Baugrenze (§ 23 (3) BauNVO)
- Vorgeschlagene Grundstücksgrenze
- Verkehrsflächen besonderer Zweckbestimmung (§ 9 (1) 11 BauGB)
- Flächen zum Anpflanzen von Bäumen, Sträuchern und sonstigen Bepflanzungen (§ (1) 25a BauGB)
- Einzelbäume oder Baumgruppen auf privaten Grundstücken
- Einzelbäume wie vor, jedoch auf öffentlichen Grundstücken
- Grünflächen (öffentlich) (§ 9 (1) 15 BauGB)
- Umgrenzung von Flächen für Maßnahmen zum Schutz, zur Pflege und zur Entwicklung von Natur und Landschaft
- Überbaubare Grundstücksfläche
- Umgrenzung von Flächen für Garagen (§ 9 (1) 4 BauGB)
- Öffentliche Parkfläche
- Masslinie mit Maszähl
- Vorhandene Strassenhöhe bzw. Geplante Strassenhöhe
- Alte Flurstücks Nr.
- Flachdächer
- Satteldächer
- Walmdächer
- Putzdächer
- Zeltedächer
- Allgemeine Wohngebiete (§ 4 BauNVO)
- offene Bauweise (§ 22 (2) BauNVO)
- Nur Einzelhäuser und Doppelhäuser zulässig (§ 22 (2) BauNVO)
- Dachneigung von 38°-48° in Grad alter Teilung
- abzubrechende Bauteile
- Wasserfläche
- Umgrenzung von Flächen für die Wasserwirtschaft, den Hochwasserschutz und die Regelung des Wasserabflusses
- Zweckbestimmung: Graben

Flächechema der Nutzungs-schablone:		A	
ART DER BAUL. NUTZUNG	WA	GRZ	= 0,4 HOCHSTGRENZE
GRUNDLÄCHEN-ZAHL	= HOCHSTWERT	WOHNHÄUSER:	SD+WD 38-48°
BAUWEISE HAUSFORMEN	DACHFORM UND DACHNEIGUNG	PD	20°-30°
		ZD	25°-35°
		GARAGEN:	FD,SD,PD,ZD 0°-25°



VERFAHRENSVERMERKE

1. Aufstellungsbeschluss gem. § 2 Abs. 1 BauGB 01.12.1993
2. Bekanntmachung des Aufstellungsbeschlusses gem. § 2 Abs. 1 BauGB 16.12.1993
3. Beschluss über die vorgezogene Bürgerbeteiligung gem. § 3 Abs. 1 BauGB 19.02.1998
4. Bekanntmachung der vorgezogenen Bürgerbeteiligung gem. § 3 Abs. 1 BauGB 05.03.1998
5. Beteiligung der Bürger (vorgezogene Bürgerbeteiligung) gem. § 3 Abs. 1 BauGB von: 16.03.1998 bis: 17.04.1998
6. Beteiligung der Träger öffentlicher Belange mit Schreiben vom 26.02.1998
7. Beschluss über die öffentliche Auslegung des Planentwurfes gem. § 3 Abs. 2 BauGB 01.02.1999
8. Bekanntmachung der öffentlichen Auslegung gem. § 3 Abs. 2 BauGB 09.12.1999
9. Benachrichtigung der Träger öffentlicher Belange über die öffentliche Auslegung gem. § 3 Abs. 2 BauGB 09.12.1993
10. Öffentliche Auslegung des Planentwurfes gem. § 3 Abs. 2 BauGB von: 20.12.1999 bis: 28.01.2000
11. Prüfung der während der öffentlichen Auslegung vorgebrachten Bedenken und Anregungen gem. § 3 Abs. 2 BauGB 06.03.2006
12. Beschluss über die erneute öffentliche Auslegung des Planentwurfes gem. § 3 Abs. 3 BauGB 06.03.2006
13. Bekanntmachung der erneuten öffentlichen Auslegung gem. § 3 Abs. 3 BauGB 30.03.2006
14. Benachrichtigung der Träger öffentlicher Belange über die erneute öffentliche Auslegung gem. § 3 Abs. 3 BauGB 29.03.2006
15. Erneute öffentliche Auslegung des Planentwurfes gem. § 3 Abs. 3 BauGB von: 10.04.2006 bis 12.05.2006
16. Prüfung der während der erneuten öffentlichen Auslegung vorgebrachten Bedenken und Anregungen gem. § 3 Abs. 3 BauGB 08.06.2006
17. Satzungsbeschluss: Der Gemeinderat beschließt am 08.06.2006 den Bebauungsplan gem. § 10 Abs. 1 BauGB und die Festsetzungen über die äußere Gestaltung der baulichen Anlagen (örtliche Bauvorschriften) gem. § 88 LBauO als Satzung.
18. Ausfertigung des Bebauungsplanes: Der Bebauungsplan, bestehend aus: Planzeichnung, Textliche Festsetzungen, Begründung und den Festsetzungen über die äußere Gestaltung der baulichen Anlagen stimmt mit allen seinen Bestandteilen mit dem Willen des Gemeinderates überein. Das für den Bebauungsplan vorgeschriebene gesetzliche Verfahren wurde eingehalten. Der Bebauungsplan wird hiermit ausgefertigt.

Laumersheim, den Unterschrift Bürgermeister

16. Bekanntmachung des Satzungsbeschlusses Die ortsübliche Bekanntmachung gem. § 10 Abs. 3 BauGB erfolgte am Der Bebauungsplan tritt am Tag seiner Bekanntmachung in Kraft.

Laumersheim, den Unterschrift Bürgermeister

BEBAUUNGSPLAN

MIT INTEGRIERTEM GRUNDORDNUNGSPLAN M. 1: 500

GEMEINDE LAUMERSHEIM

"BURGGÄRTEN"

VORSTELLUNG GEMEINDERAT/AUSSCHUSSE	19.02.1998		
BÜRGERBETEILIGUNG § 3 ABS. 1 BAUGB	19.02.1998		
ÖFFENTLICHE AUSLEGUNG § 3 ABS. 2 BAUGB	01.02.1999	23.11.1999	6.3.2006
ENDGÜLTIGE FASSUNG	08.06.2006		

DIPL. ING. WOLFGANG MÖHLE
 DIPL. ING. MANFRED RÖDDEL
 ARCHITECTEN-STADTPLANER-INGENIEURE
 67256 WEISENHEIM AM SAND-BAHNHOFSTR.23
 TEL. 06353-6618 - FAX. 06353-6610