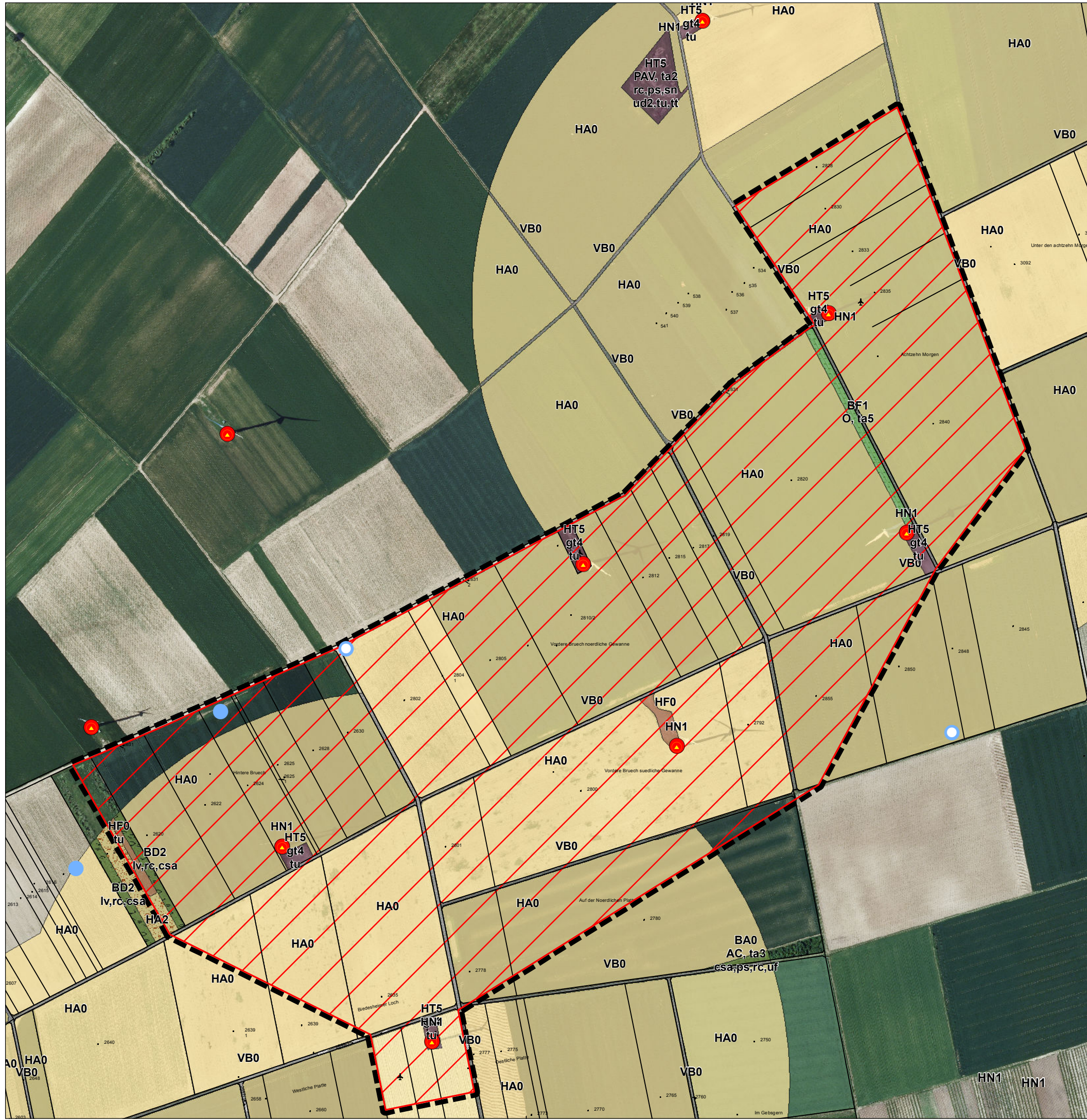


Gemeinde Kindenheim Verbandsgemeinde Grünstadt-Land Bebauungsplan "Auf dem Kahlenberg" Umweltbericht - Bestand und geplante Festsetzung



Legende

Bestand

- Feldgehölze
- BA0 Feldgehölze
- BD2 Strauchhecke, ebenerdig
- BF1 Baumreihe
- HA0 Acker
- HF0 Halde, Aufschüttung
- HN1 Gebäude
- HT5 Lagerplatz
- VA0 Verkehrsstraßen
- VB0 Wirtschaftsweg
- Bestehende Windenergieanlage
- Geplante Festsetzung als "sonstiges Sondergebiet" (§11 BauNVO) Zweckbestimmung Gebiet für Windenergieanlagen (näheres siehe Text)
- Feldhamster Fund Altbauten 2007
- Feldhamster Fund Bauten 2008

Artenliste

AC	Acer campestre	Feld-Ahorn
O		Obstbaum
PAV	Prunus avium	Vogelkirsche
csa	Cornus sanguinea	Roter Hartriegel
lv	Ligustrum vulgare	Gewöhnlicher Liguster
ps	Prunus spinosa	Schlehe
rc	Rosa canina	Hunds-Rose
sn	Sambucus nigra	Schwarzer Holunder

Zusatzmerkmale

gt4	Schotter
ta2	geringes Baumholz (BHD 14 bis 38 cm)
ta3	Stangenholz (BHD 7 bis 14 cm)
ta5	Jungwuchs, Pflanzung
tt	verbuschend
tu	ruderalisiert
ud2	Steinhaufen
uf	Lichtungen

Geändert:	d				
Geändert:	c				
Geändert:	b				
Geändert:	a				

GESELLSCHAFT FÜR LANDSCHAFTSANALYSE UND UMWELTBEWERTUNG mbH
 EUROPAALEE 6
 67657 KAISERSLAUTERN
 TELEFON: 0631-303-3000
 TELEFAX: 0631-303-3033
 INTERNET: www.laub-gmbh.de

GESELLSCHAFT FÜR LANDSCHAFTSANALYSE UND UMWELTBEWERTUNG mbH

Projekt:	34/13	Plan-Nr.:
Gemeinde Kindenheim Verbandsgemeinde Grünstadt-Land Bebauungsplan "Auf dem Kahlenberg" Umweltbericht		1

Plan: Bestand und geplante Festsetzung	Maßstab: 1:5.000
Auftraggeber: Windkraftanlage Kahlenberg GdbR Schönblick 2 67308 Biedesheim	Bearbeitet: J. Stoffel Gezeichnet: K. Pisalski Geprüft: J. Stoffel Gesehen: Kaiserslautern, 18.04.2013
Dateiname: I:\K2013\K3413_WEA_Kindenheim\Plaene\GIS\3413_Bestand.mxd	Maße (in mm):