






Grünordnungsplan zum Bebauungsplan "Solarpark Gerolsheim - Untere Lambsheimer Wegäcker"

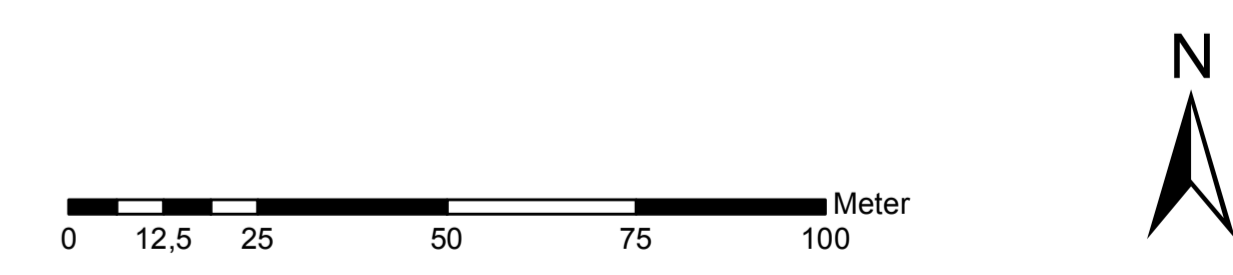
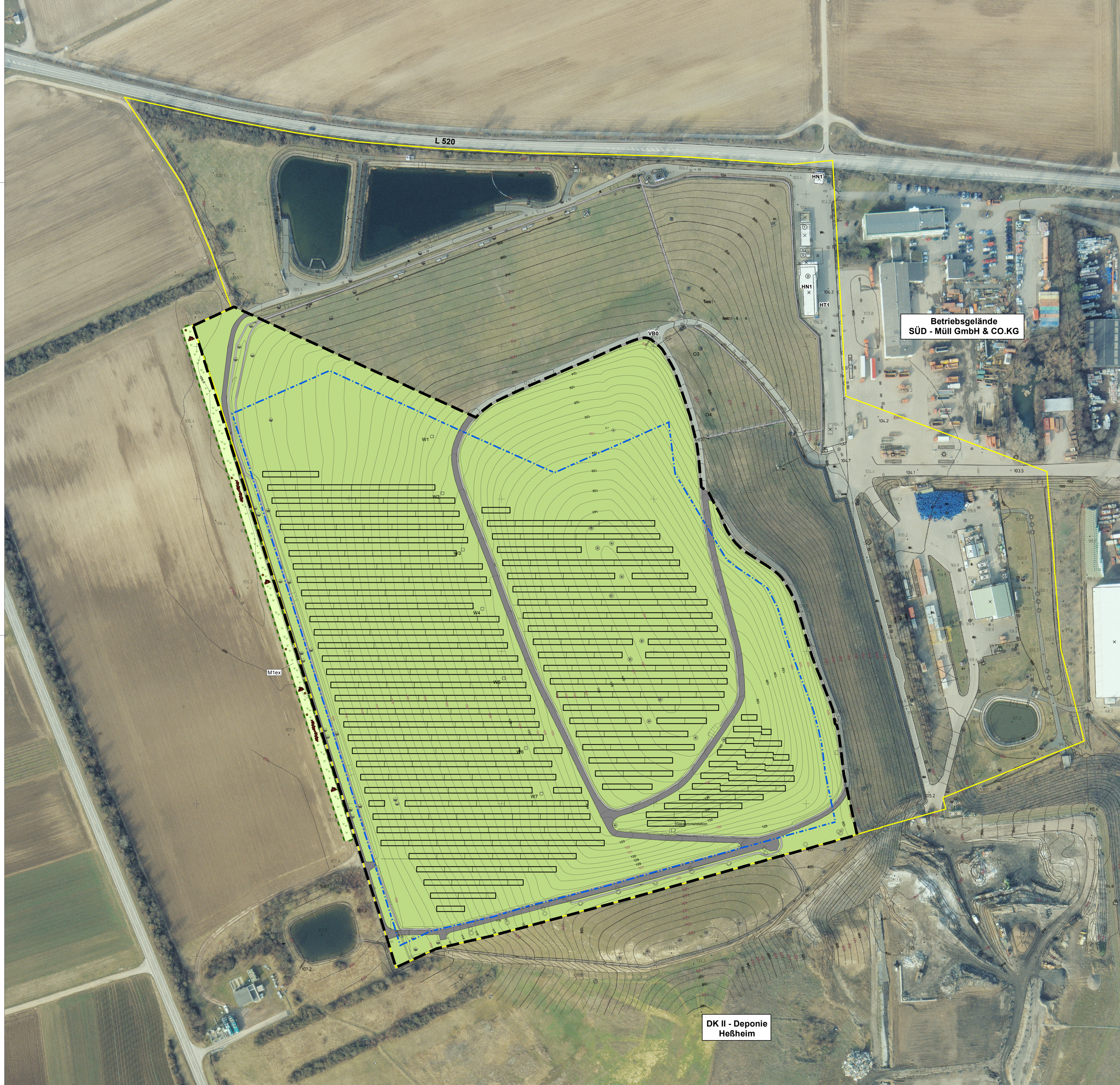
Maßnahmen

Legende

-  Grenze des räumlichen Geltungsbereiches des Bebauungsplans
-  Grenze Betriebsgelände gbs
-  Baugrenze
-  Darin: Tatsächlich mit Modulflächen überbaute Flächen

Landespflegerische Maßnahmen

-  Abgrenzung der Flächen für die geplanten externen Kompensationsmaßnahmen (Sicherung erfolgt über städtebaulichen Vertrag)
-  Anlage von Ersatzhabitaten für Grauwammer und Steinschmätzer
-  Entwicklung eines Gras- / Krautsaums
-  Holzpfähle als Sitzwarte
-  Steinhauten
-  Steinriegel
-  Sofern möglich Erhalt der bestehenden Wiesenvegetation mindestens 85 % (Wieder-) Begrünung (bezogen auf die mit Modulflächen überbauten Flächen)
Pflege als extensives Grünland oder Beweidung



Gebänd:	d		
Gebänd:	c		
Gebänd:	b		
Gebänd:	a		

GESELLSCHAFT FÜR LANDSCHAFTSANALYSE UND UMWELTBEWERTUNG mbH
 EUROPALLEE 6
 67657 KAISERSLAUTERN
 TELEFON: 0631-303-3000
 TELEFAX: 0631-303-3033
 INTERNET: www.laub-gmbh.de



Projekt: 97/10 Plan-Nr.: 3

Grünordnungsplan zum Bebauungsplan
 "Solarpark Gerolsheim - Untere Lambsheimer Wegäcker"

Plan:
 Maßnahmen

Auftraggeber:
 GBS - Gesellschaft zur Beseitigung von
 Sonderabfällen in Rheinland-Pfalz mbH
 Gerolsheimer Straße
 67229 Gerolsheim

Maßstab: 1:1.000
 Bearbeiter: D. Schulte
 Gezeichnet: K. Franke
 Geprüft: D. Schulte
 Gezeichnet: Kaiserlautern, 08.02.2012
 Datum: 1:U:\K2010\K9710\Pläne\GIS\9710_Maßnahmen.mxd
 Maße (in mm):

