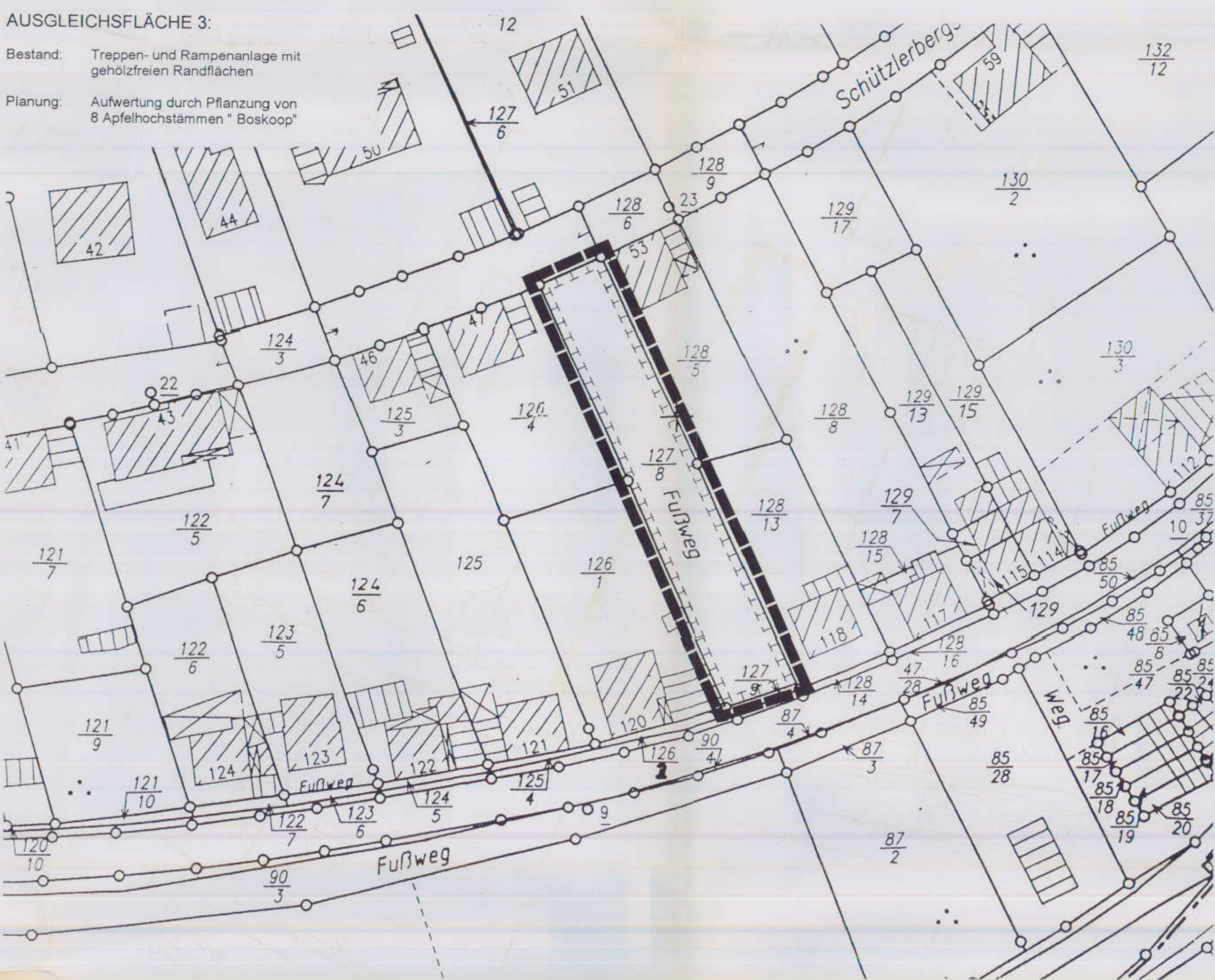


AUSGLEICHSLÄCHE 3:

Bestand: Treppen- und Rampenanlage mit gehölzfreien Randflächen

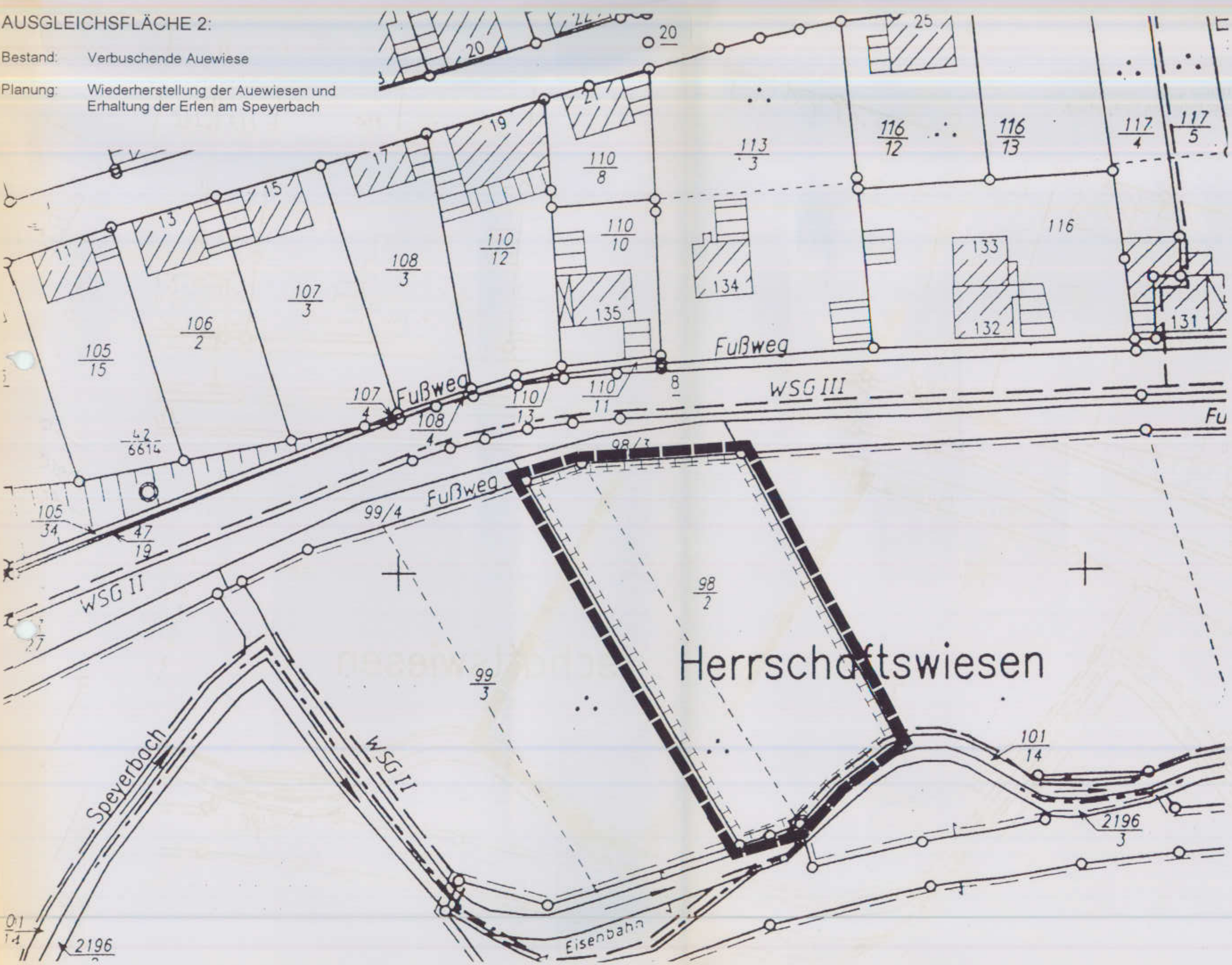
Planung: Aufwertung durch Pflanzung von 8 Apfelhochstämmen "Boskoop"



AUSGLEICHSLÄCHE 2:

Bestand: Verbuschende Auewiese

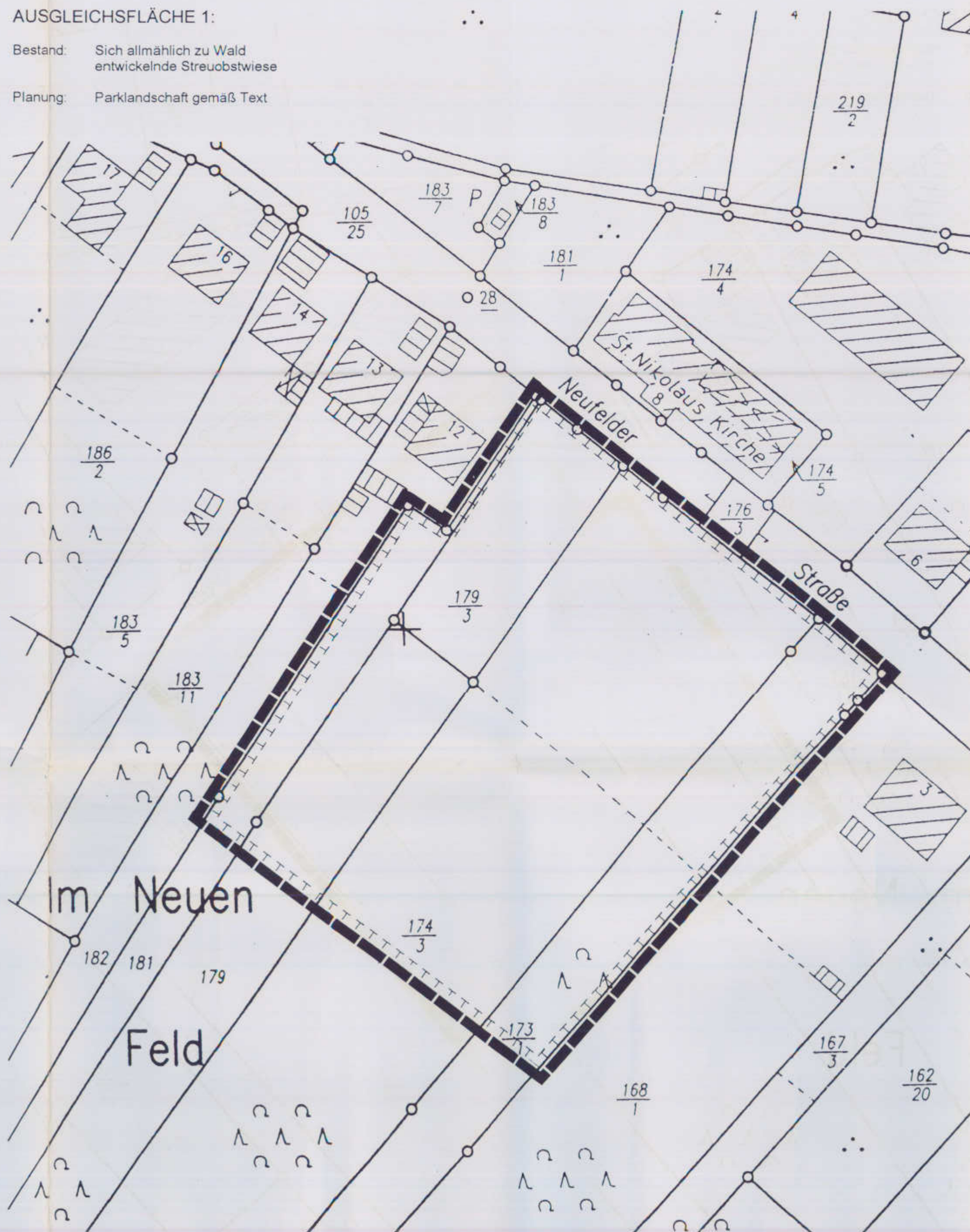
Planung: Wiederherstellung der Auewiesen und Erhaltung der Erlan am Speyerbach



AUSGLEICHSLÄCHE 1:

Bestand: Sich allmählich zu Wald entwickelnde Streuobstwiese

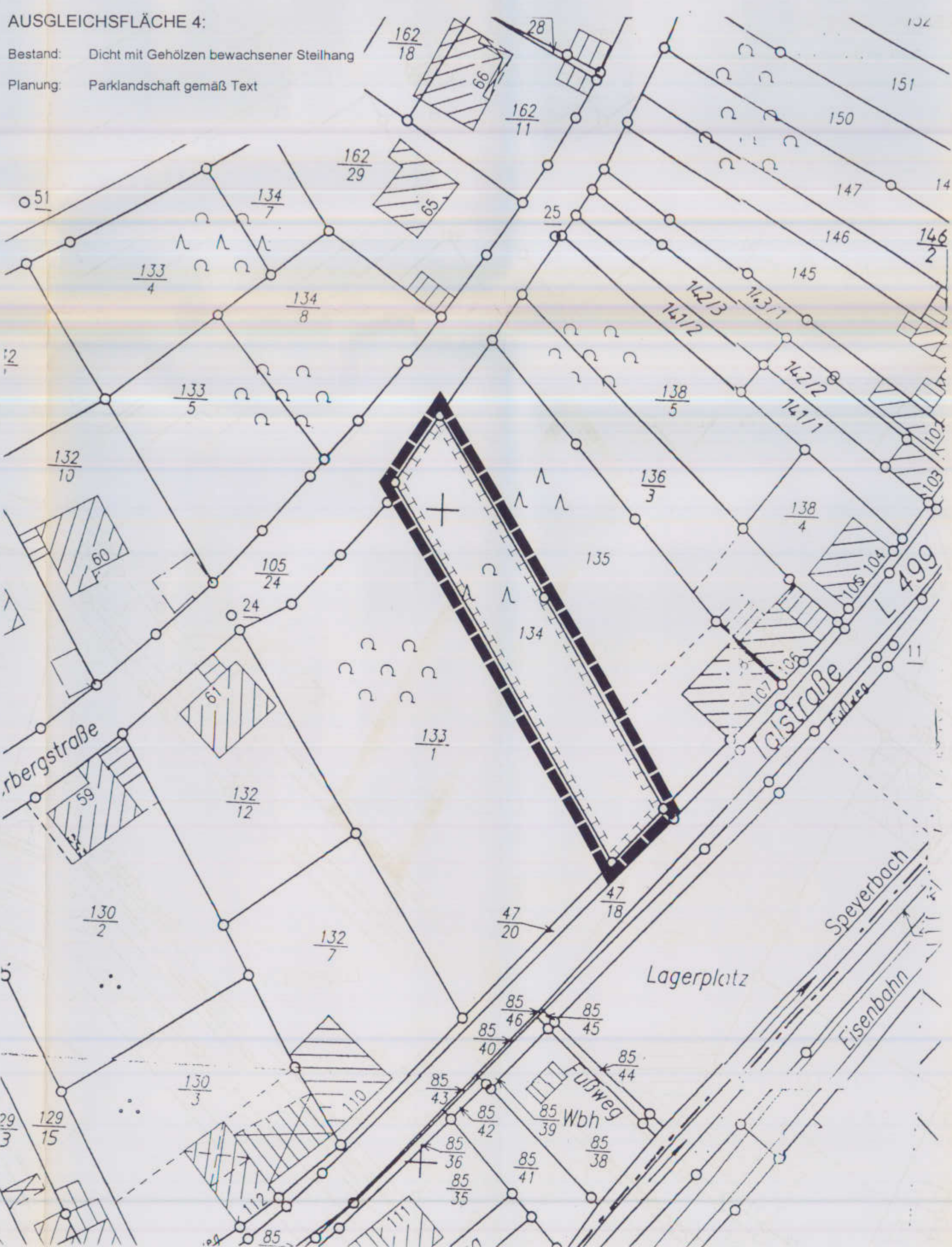
Planung: Parklandschaft gemäß Text



AUSGLEICHSLÄCHE 4:

Bestand: Dicht mit Gehölzen bewachsener Steilhang

Planung: Parklandschaft gemäß Text



PLANZEICHENERKLÄRUNG

- Geltungsbereich (§9 Abs. 7 BauGB)
- Umgrenzung von Flächen für Maßnahmen zum Schutz, zur Pflege und zur Entwicklung von Natur und Landschaft (§9 Abs. 1 Nr. 20 und Abs. 6 BauGB)

VERFAHRENSVERMERKE

- 1.) Aufstellungsbeschluss gemäß § 2 Abs. 1 BauGB 27.3.1996
- 2.) Bekanntmachung des Aufstellungsbeschlusses gem. § 2 Abs. 1 BauGB 18.4.1996
- 3.) Beteiligung der Bürger (vorgesehene Bürgerbeteiligung) gemäß § 2 Abs. 1 BauGB 22.4. - 15.5.1996
- 4.) Beteiligung der Träger öffentlicher Belange gemäß § 4 BauGB von bis 18.4.1996 bis 20.5.1996
- 5.) Beschlussfassung über Bedenken und Anregungen der Träger öffentlicher Belange gemäß § 3 Abs. 2 BauGB 21.5.1996
- 6.) Beschluss über die öffentliche Auslegung des Planentwurfes gemäß § 3 Abs. 2 BauGB 27.3.1996
- 7.) Bekanntmachung der öffentlichen Auslegung gemäß § 3 Abs. 2 BauGB 23.5.1996
- 8.) Benachrichtigung der Träger öffentlicher Belange über die öffentliche Auslegung gemäß § 3 Abs. 2 BauGB 21.5.1996
- 9.) Öffentliche Auslegung des Planentwurfes gemäß § 3 Abs. 2 BauGB von bis 31.5.1996 bis 1.7.1996
- 10.) Prüfung der während der öffentlichen Auslegung vorgebrachten Bedenken und Anregungen gemäß § 3 Abs. 2 BauGB -
- 11.) Mitteilung des Prüfungsergebnisses gemäß § 3 Abs. 2 BauGB -
- 12.) Beschluss über den Bebauungsplan als Satzung gemäß § 10 BauGB 2.7.1996
- 13.) Anzeige des Bebauungsplanes gemäß § 11 Abs. 1 BauGB 08.2.96
- 14.) Erklärung der höheren Verwaltungsbehörde über die Gehörwahrung gemäß § 11 Abs. 2 BauGB Pfankuch, den 27.1996
- 15.) Inkrafttreten des Bebauungsplanes gemäß § 12 BauGB 24.10.96



Herrn Pfankuch, den 27.1996
 Kreisverwaltung Bad Dürkheim
 Ortsbürgermeister

Dieser Bebauungsplan wurde durch die Kreisverwaltung Bad Dürkheim gemäß § 11 Abs. 1 BauGB am 27.07.1996 angezeigt.
 Mit Erklärung vom 11.10.1996 (Nr. 610-131/13n) wurde eine Verletzung von Rechtsvorschriften nicht geltend gemacht.



Bad Dürkheim, den 11.10.1996
 Kreisverwaltung Bad Dürkheim
 Im Auftrag
 (Eichner)

**VERBANDSGEMEINDE
 LAMBRECHT
 (PFALZ)**

**ORTSGEMEINDE
 FRANKENECK**

**BEBAUUNGSPLAN
 MIT INTEGRIERTEM GRÜNORDNUNGSPLAN**

" BECKERTAL "

**ERWEITERTE
 GELTUNGSBEREICHE
 AUSGLEICHSLÄCHEN**

PLAN-NR.: 4 M 1 : 500 AZ: S167/94

DATUM	BEARBEITER	PLANFERTIGSTELLUNG
02/96	HA	
DATUM	BEARBEITER	ÄNDERUNG

PLANERGRUPPE ASL KIRSCHBAUMWEG 6 TEL.: 069/ 78 88 28
 60489 FRANKFURT FAX: 069/ 7 89 82 46