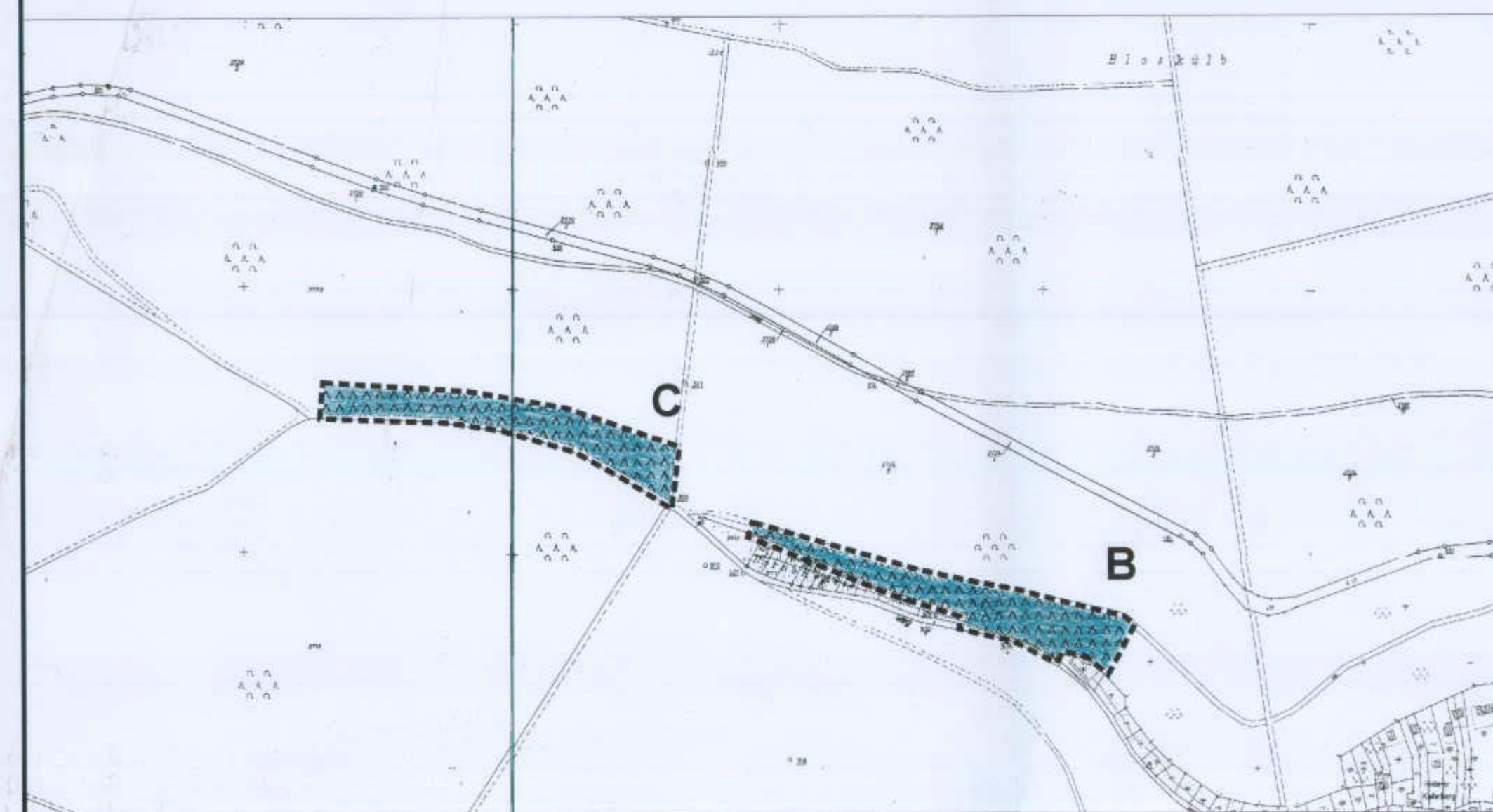


ERWEITERTE GELTUNGSBEREICHE B UND C, BESTAND

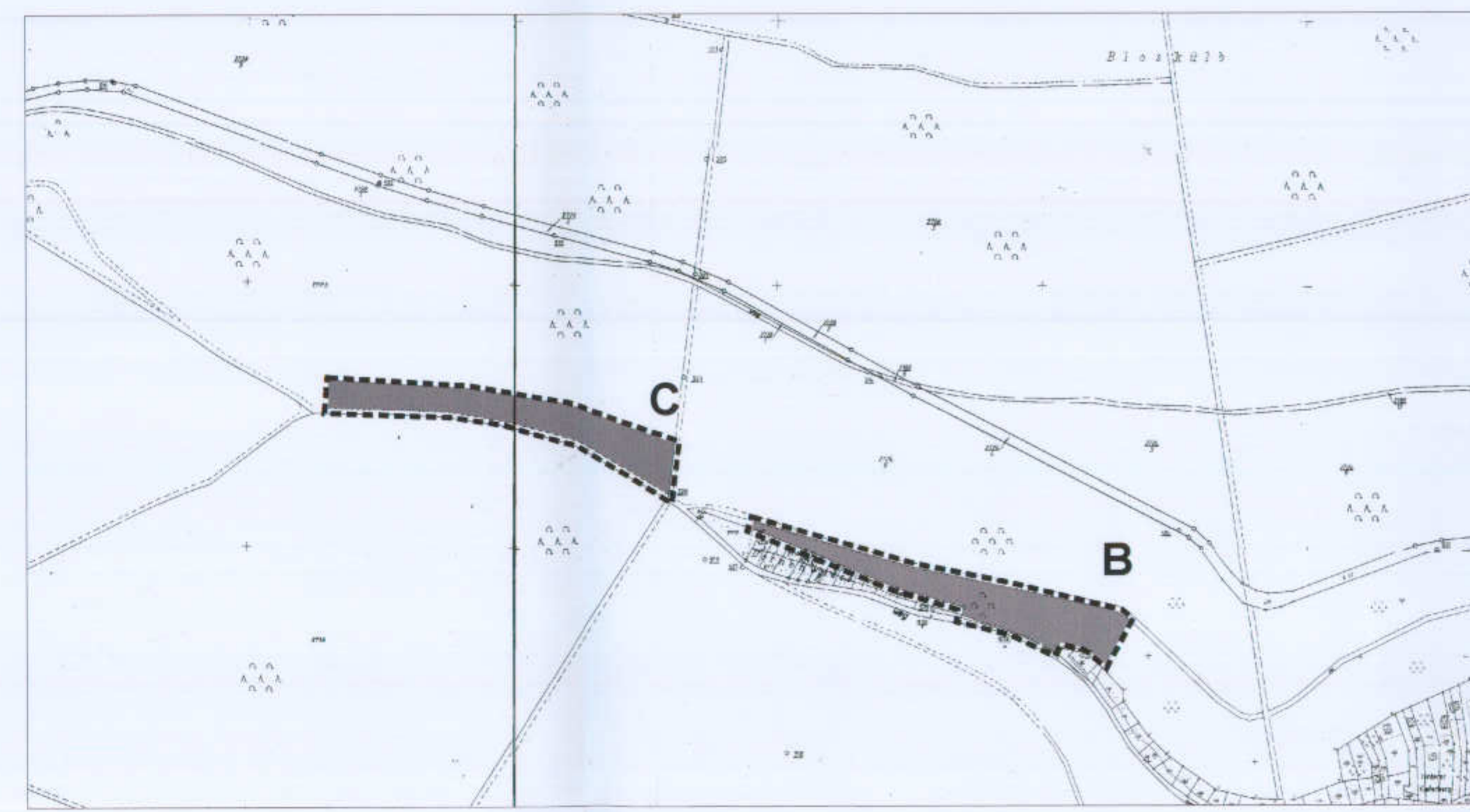


PLANZEICHENERKLÄRUNG

- Grenze der Geltungsbereiche
- Flurstücksnummer z.B. 2724/5
- Flurstücksgrenzen
- Staatswald: Nach Betriebskarte des Forstamtes von 1995 58 bis 86 Jahre alte Fichtenbestände

Plangrundlagen:
 - Flurkartenmontage 1 : 5.000, Blatt 3418 5466 Iggelbach-West, 1993
 - Flurkartenmontage 1 : 5.000, Blatt 3420 5466 Iggelbach, 1993
 - Betriebskarte Produktion, Forstamt Elmstein, Stand 01.10.1995

ERWEITERTE GELTUNGSBEREICHE B UND C, PLANUNG



PLANZEICHENERKLÄRUNG/FESTSETZUNG

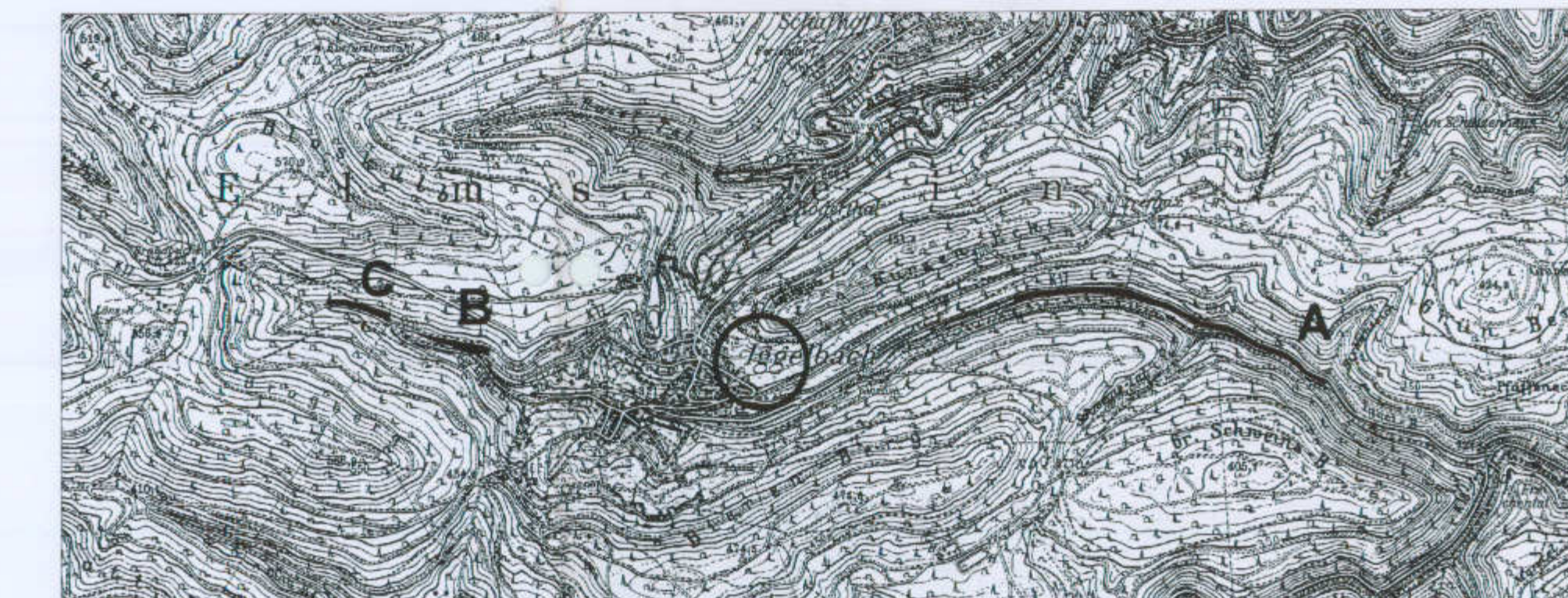
- Grenze der Geltungsbereiche
- Flurstücksnummer z.B. 2724/5
- Flurstücksgrenzen
- Fläche für Maßnahmen zum Schutz, zur Pflege und zur Entwicklung von Natur und Landschaft (§ 9 Abs. 1 Nr. 20 BauGB):
Laubwaldentwicklung Iggelbachtal entsprechend der Erläuterung der Begründung

Das Planzeichen ersetzt die "T T" -Linie der PlanzV '90

Zuordnungsfestsetzung

Die vergleichbaren, ausgewiesenen 21 Grundstücke der Nutzungsbereiche A und C des Hauptgeltungsbereiches sollen zu jeweils einem Teil und zusätzlich die Gemeinde zu drei Teilen (für die öffentliche Erschließung) am zu veranschlagenden Gesamtaufwand für den Ausgleich beteiligt werden. Der finanzielle Aufwand für den Ausgleich soll demnach in 24 gleiche Teile aufgeteilt werden.

ÜBERSICHTSBLATT TOPOGRAPHISCHE KARTE 1 : 25.000



PLANZEICHENERKLÄRUNG

- Lage des Hauptgeltungsbereiches der Bebauungsplanung
- A B C** Lage der erweiterten Geltungsbereiche für den Ausgleich der Bebauungsplanung

Grundlage: Topographische Karte 1 : 25.000, Blatt 6613 Elmstein
 vervielfältigt mit Genehmigung des Landesvermessungsamtes Rheinland-Pfalz, Kontrollnr. 229/96

ERWEITERTER GELTUNGSBEREICH A, BESTAND



PLANZEICHENERKLÄRUNG

- Grenze des Geltungsbereiches
- Flurstücksnummer z.B. 2483
- Flurstücksgrenzen
- Staatswald: Nach Betriebskarte des Forstamtes von 1995 30 und 59 Jahre alte Fichtenbestände
- Staatswald: Nach Bestandsaufnahme vor Ort Mischbestände vorwiegend aus Laubholz

Plangrundlagen:
 - Flurkartenmontage 1 : 5.000, Blatt 3422 5466 Elmstein-Süd, 1993
 - Flurkartenmontage 1 : 5.000, Blatt 3424 5466 Forsthaus Frechenttal, 1993
 - Betriebskarte Produktion, Forstamt Elmstein, Stand 01.10.1995

ERWEITERTER GELTUNGSBEREICH A, PLANUNG



PLANZEICHENERKLÄRUNG/FESTSETZUNG

- Grenze des Geltungsbereiches
- Flurstücksnummer z.B. 2724/5
- Flurstücksgrenzen
- Fläche für Maßnahmen zum Schutz, zur Pflege und zur Entwicklung von Natur und Landschaft (§ 9 Abs. 1 Nr. 20 BauGB):
Laubwaldentwicklung Iggelbachtal entsprechend der Erläuterung der Begründung

Das Planzeichen ersetzt die "T T" -Linie der PlanzV '90

Zuordnungsfestsetzung

Die vergleichbaren, ausgewiesenen 21 Grundstücke der Nutzungsbereiche A und C des Hauptgeltungsbereiches sollen zu jeweils einem Teil und zusätzlich die Gemeinde zu drei Teilen (für die öffentliche Erschließung) am zu veranschlagenden Gesamtaufwand für den Ausgleich beteiligt werden. Der finanzielle Aufwand für den Ausgleich soll demnach in 24 gleiche Teile aufgeteilt werden.

M 1 : 5.000



**OG ELMSTEIN
 OT IGGELBACH**

**BEBAUUNGSPLAN
 MIT INTEGRIERTEM GRÜNORDNUNGSPLAN**

"KURZENECK"

**ERW. GELTUNGSBEREICHE
 A - C, AUSGLEICH LAUBWALD-
 ENTWICKLUNG IGGELBACHTAL**

PLAN-NR. 4	M. 1 : 5.000	AZ. S 143 / 92
DATUM	BEARBEITER	PLANFERTIGSTELLUNG
06.01.1999/19.07.2000	HA	
DATUM	BEARBEITER	ÄNDERUNG