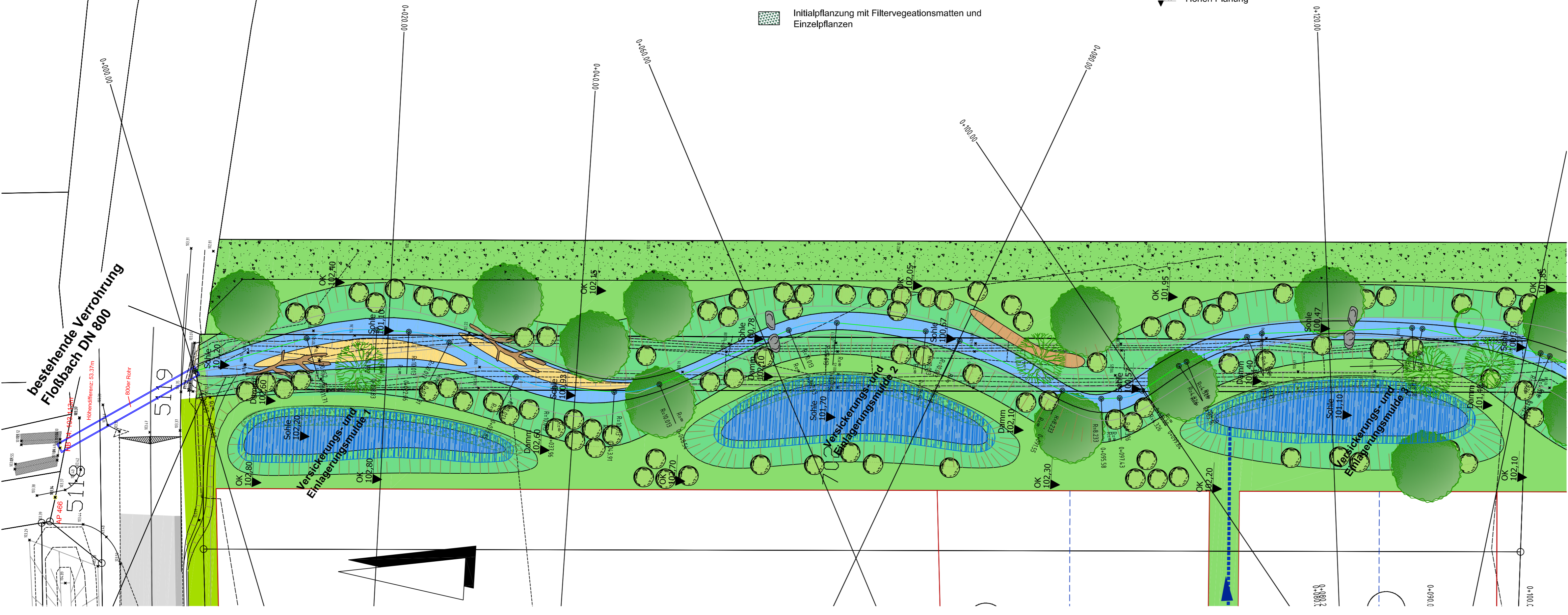


Teilbereich Süd

Teilbereich Nord



Legende

- flaches Primärgerinne mit Elementen zur Förderung der Eigendynamik, wechselnde Sohlgefälle mit Flachstrecken
- Ausbildung von Sand- und Sedimentationsbänken
- Strukturelemente zur Förderung der Eigendynamik aus toten Materialien
- Ufer- und Böschungsbereiche mit zeitweiligem Anstau, Förderung der Eigendynamik des Gewässers, erhöhte Rauheit, wechselnde Böschungseigungen
- flache Rasenmulden zur Sedimentation und Einlagerung von Niederschlagswasser aus dem Neubauegebiet, flächiger Überlauf und Einleitung ins Gewässer
- Initialpflanzung mit Filtervegetationsmatten und Einzelpflanzen
- Sicherung der Aus- und Einlaufbereiche der bestehenden Durchlässe mit Wasserbausteinen
- Steinsatz als Abflussdrossel zur Erhöhung des Retentionsvolumens
- Ansaat mit einer Regelsaatgutmischung für Sickerassen / Landschaftsrassen - Feuchtlagen
- Initialpflanzung naturnaher, standortgerechter Gehölze
- Ausbildung von kleinen Steilwänden
- vorhandene Gehölzbestände
- vorhandene Einzelgehölze
- Höhen Bestandsgelände
- Höhen Planung

Erschließung NBG 'Nachtgärten' OG Dirmstein Renaturierung Landgraben / Floßbach

Nr.	Art der Änderung	Datum	Zustimmen

Entwurfsplanung

Entwurfsbearbeitung: 	bearbeitet 01.02.2015 gezeichnet 01.02.2015 Reg.-Nr. 1394 - 14 geprüft	Datum Zeichen
	Projekt - Leistungsbereich 1394 - 500 Phase - Plan-Nr. - Index LP3 - 510-LO2-1 - 00	Datum Zeichen
NBG 'Nachtgärten' Ortsgemeinde Dirmstein	Erschließungsplanung Entwurfsplanung	Lageplan Renaturierung Maßstab: 1:250
Aufgestellt: Engelstadt, den		
Grundplan hergestellt		