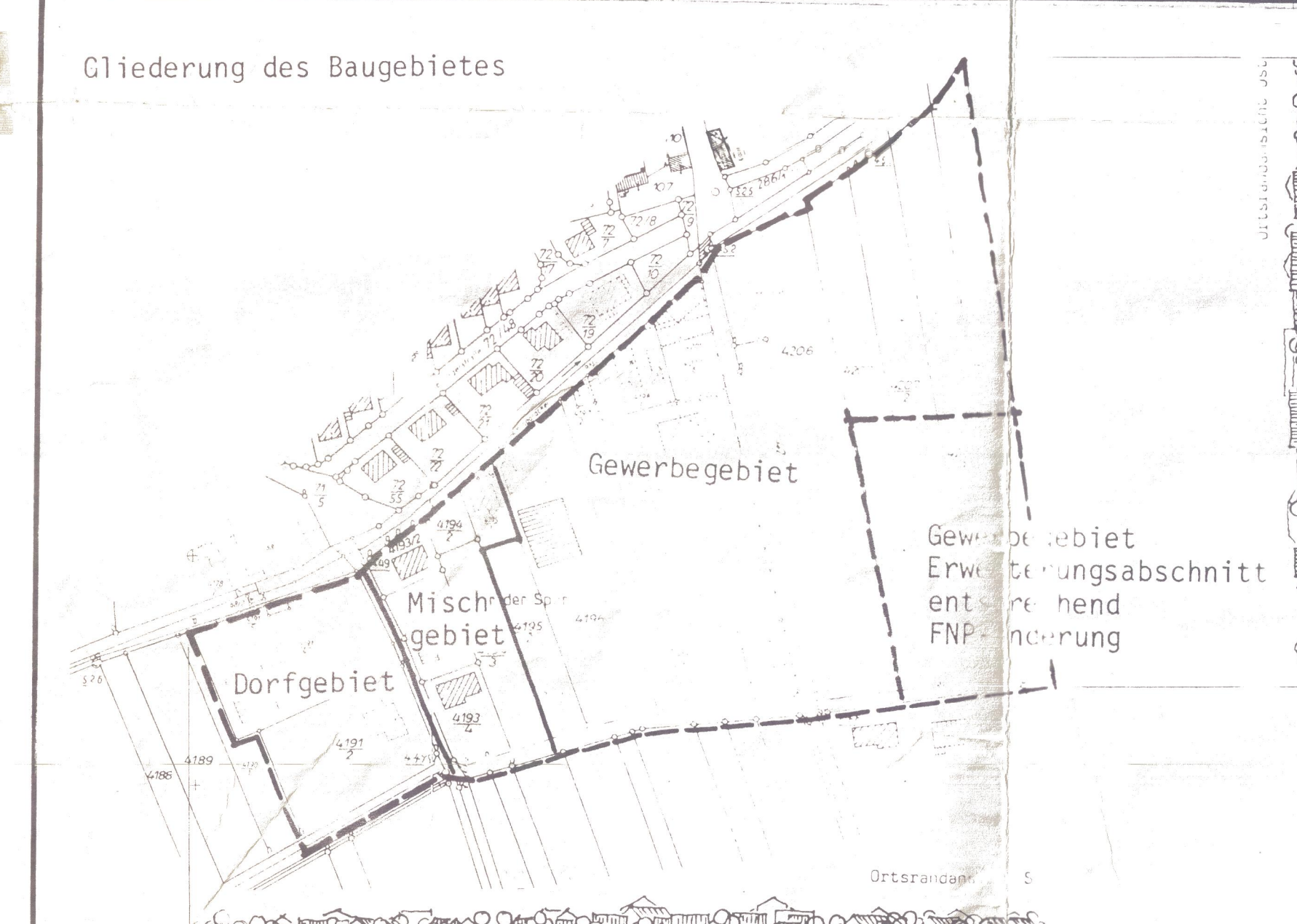


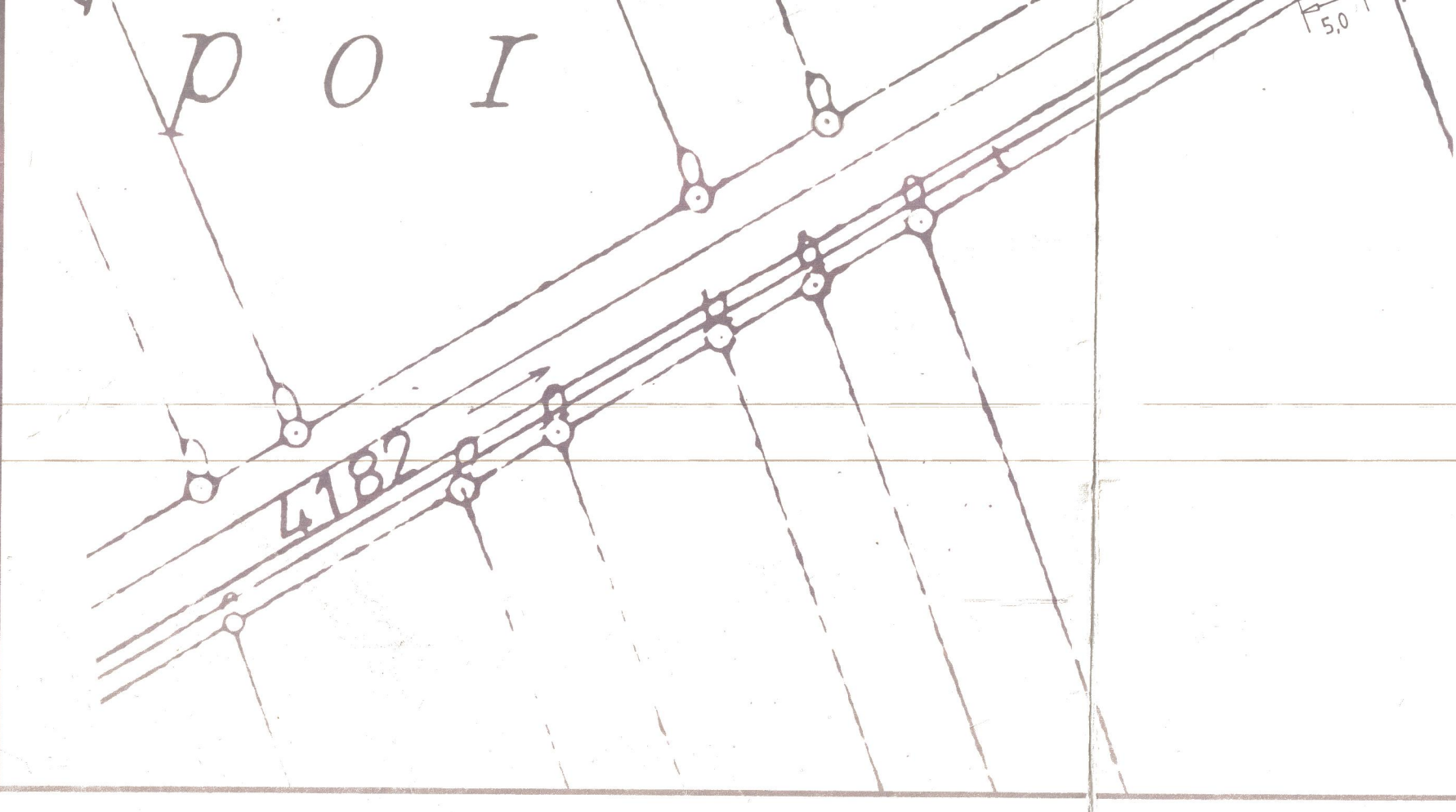
# GEMEINDE DIRMSTEIN

## BEBAUUNGSPLAN GEWERBEBEBIET "SÜD-WEST" ÄNDERUNGSPAN I



### NUTZUNGSSCHABLONEN

NUTZUNG	GRZ	GFZ	OK	TH	ANMERKUNGEN
1 MD	0,6	0,4	0	7,0m	
2 MD	0,4	0,5	0	4,0m	
3 MI	0,4	0,8	0	7,0m	
4 MI	0,4	0,5	0	4,0m	
5 GE <sub>1</sub>	0,4	0,8	0	7,0m	
6 GE <sub>1</sub>	0,6	0,6	0	4,0m	
7 GE <sub>2</sub>	0,4	0,1	0	7,0m	
8 GE <sub>2</sub>	0,6	0,6	0	4,0m	



### Abstände von Anlagen/Betriebsarten zu Wohngebieten

Anlagen und Betriebsarten der Textlichen Festsetzungen (Klassifiziert nach Immissionsschutzabständen zu Wohngebieten)

Abstand	Abstände von Anlagen/Betriebsarten zu Wohngebieten
1	Anlagen zur Herstellung von Eisen- und Stahlblechen
2	Anlagen zur Herstellung von Eisen- und Stahlblechen
3	Anlagen zur Herstellung von Eisen- und Stahlblechen
4	Anlagen zur Herstellung von Eisen- und Stahlblechen
5	Anlagen zur Herstellung von Eisen- und Stahlblechen
6	Anlagen zur Herstellung von Eisen- und Stahlblechen
7	Anlagen zur Herstellung von Eisen- und Stahlblechen
8	Anlagen zur Herstellung von Eisen- und Stahlblechen

- Mindestabstand zu Wohngebieten
1. Anlagen zur Herstellung von Eisen- und Stahlblechen
  2. Anlagen zur Herstellung von Eisen- und Stahlblechen
  3. Anlagen zur Herstellung von Eisen- und Stahlblechen
  4. Anlagen zur Herstellung von Eisen- und Stahlblechen
  5. Anlagen zur Herstellung von Eisen- und Stahlblechen
  6. Anlagen zur Herstellung von Eisen- und Stahlblechen
  7. Anlagen zur Herstellung von Eisen- und Stahlblechen
  8. Anlagen zur Herstellung von Eisen- und Stahlblechen

### LEGENDE

Zeichnerische Festsetzungen/Zeichnerklärung:  
Textliche Festsetzungen vgl. Beif.:

- Grenze des räumlichen Geltungsbereichs des Bebauungsplans (8 9 Abs. 7 BauGB)
- Bestehende Grundstücksgrenzen
- Vorgeschlagene Grundstücksgrenzen

Art der baulichen Nutzung:

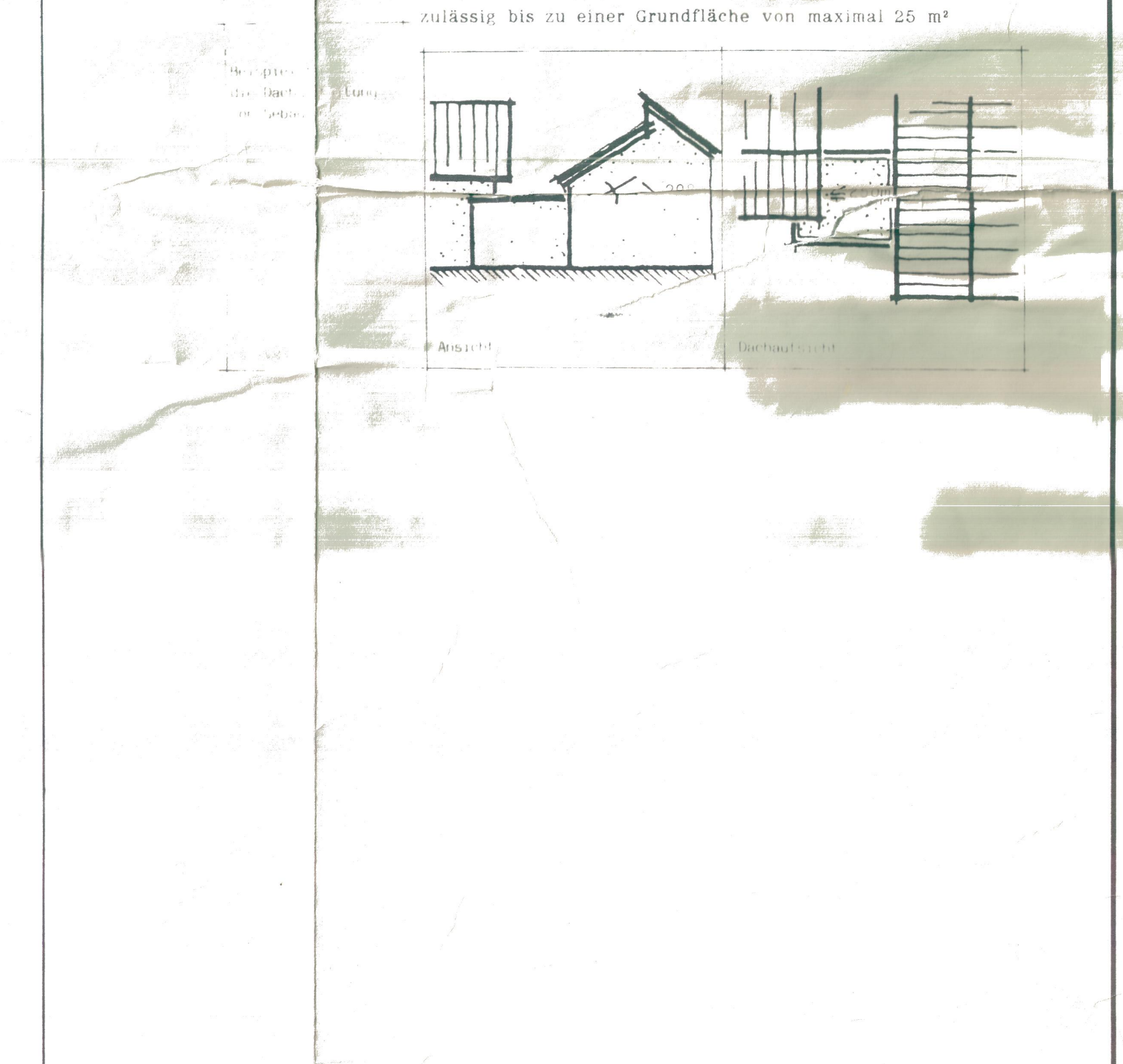
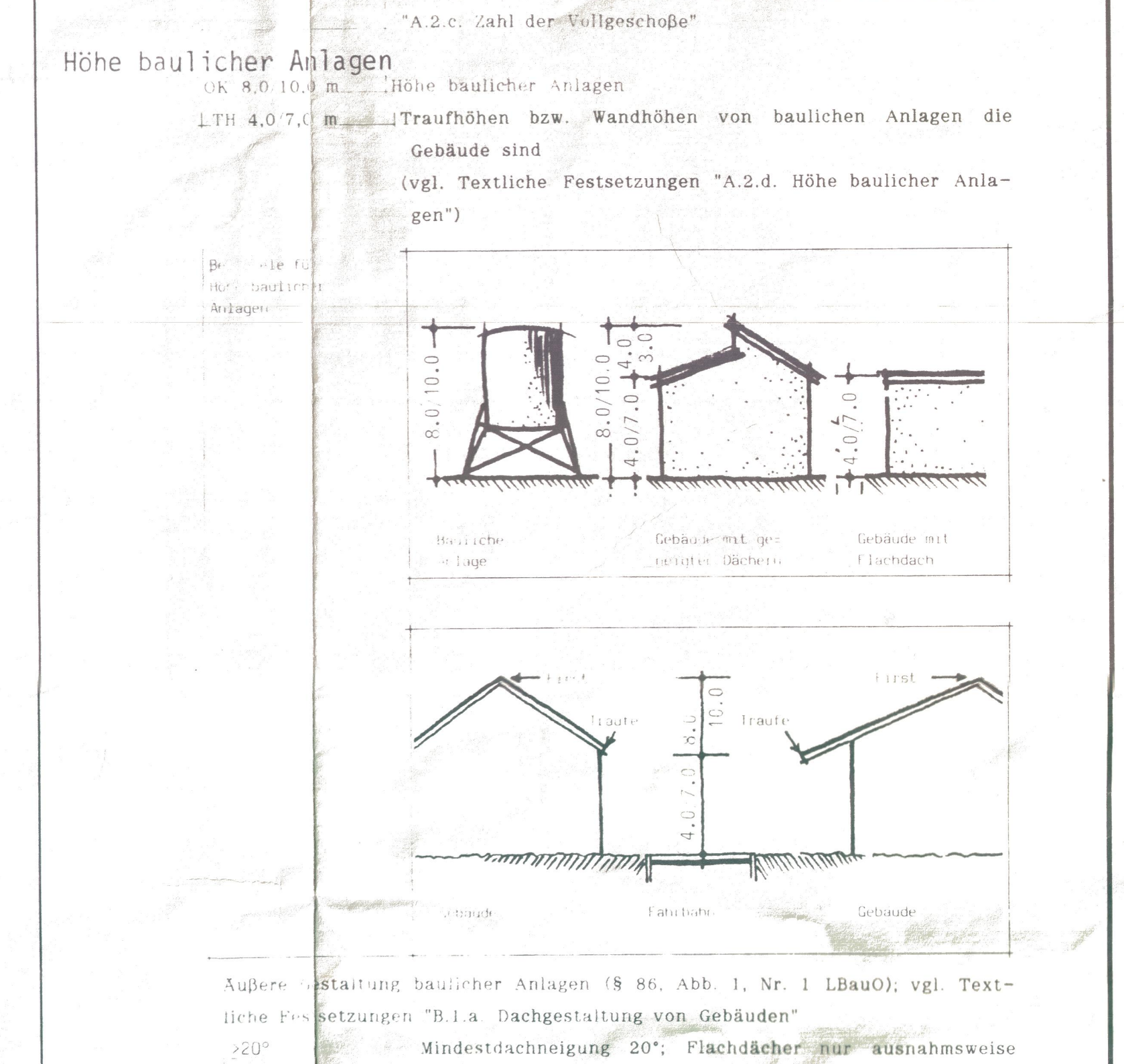
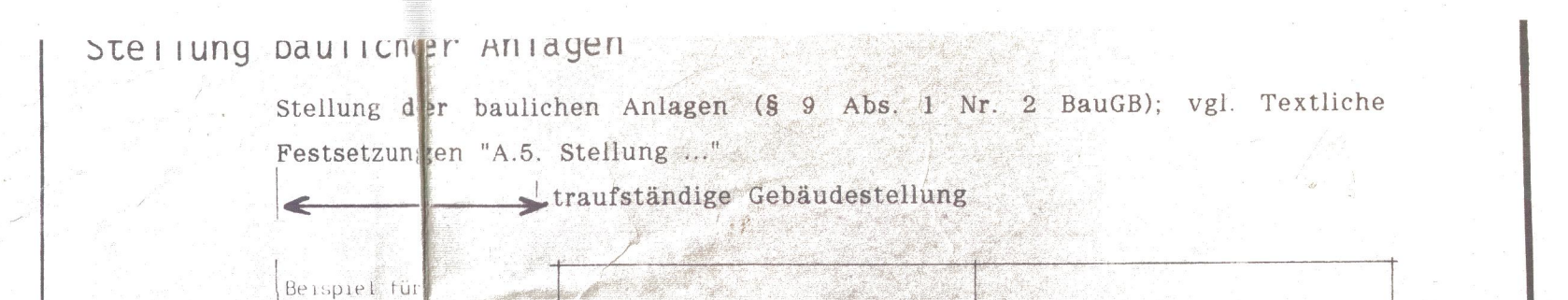
- MD: Dorfgebiet (vgl. "A.1.a."); unzulässig sind (vgl. "A.1.e.-f."); die Nutzungsarten Einzelhandel, Schank-, Speise- und Beherbergungsgewerbe, und Anlagen für kirchliche, soziale, gesundheitliche und sportliche Zwecke
- MI: Mischgebiet (vgl. "A.1.a."); unzulässig sind (vgl. "A.1.e.-f."); die Nutzungsarten Einzelhandel, Schank-, Speise- und Beherbergungsgewerbe, und Anlagen für kirchliche, soziale, gesundheitliche und sportliche Zwecke
- GE<sub>1</sub>: Baugebiet mit Einzelhandels-, Schank-, Speise- und Beherbergungsgewerbe
- GE<sub>2</sub>: Baugebiet mit sonstigen Gewerbebetrieben

Verkehrsflächen:

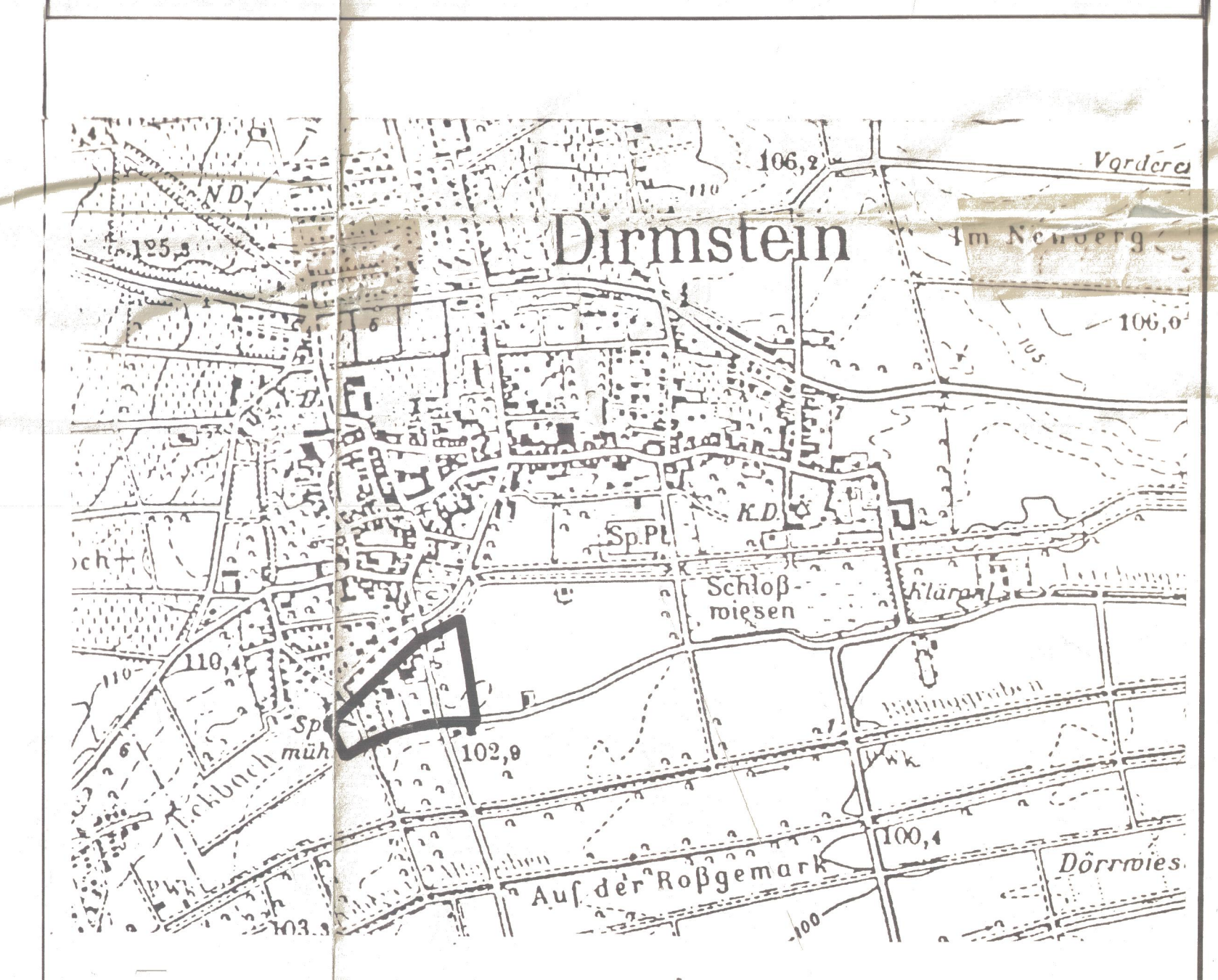
- Verkehrsflächen
- Straßenbegrenzungslinie
- Straßenvorhörsflächen
- Parkflächen
- Fußwege
- Wirtschaftswege

Flächen für Maßnahmen zum Schutz vor Pflege und zur Entwicklung von Natur und Landschaft:

- Flächen für Maßnahmen zum Schutz, zur Pflege und zur Entwicklung von Natur und Landschaft (8 9 Abs. 1 Nr. 20 BauGB)
- Flächen zum Anpflanzen von Bäumen und Sträuchern (8 9 Abs. 1 Nr. 25a BauGB)
- Flächen zum Anpflanzen von Bäumen und Sträuchern (8 9 Abs. 1 Nr. 25b BauGB)
- Flächen zum Anpflanzen von Bäumen und Sträuchern (8 9 Abs. 1 Nr. 25c BauGB)



- ### Verfahrensvermerke
1. Der Gemeinderat hat in seiner Sitzung vom 21.06.1995 den Aufstellungsbeschluss für die Änderung des Bebauungsplans im vereinfachten Verfahren gemäß § 2 Abs. 1 BauGB i. V. m. § 3 BauGB gefasst.
  2. Die Plananfrage ist in der Sitzung am 21.06.1995 gestellt.
  3. Die Träger öffentlicher Belange wurden in der Zeit vom 01.09.1995 bis zum 15.09.1995 beteiligt.
  4. Die von der Planänderung betroffenen Eigentümer bzw. betroffenen Grundstückseigentümer haben der Bebauungsplanänderung ihr Einverständnis schriftlich zugestimmt.
  5. Der Gemeinderat hat in seiner Sitzung vom 11.10.1995 den Bebauungsplan - Änderungsplan I als Satzung beschlossen. Mit diesem Beschluss tritt der Bebauungsplan in Kraft.



Ausgefertigt Dirmstein, den 05.02.1996

Sauer  
Ortsbürgermeister

Bebauungsplan  
Änderungsplan I - Vereinfachte Änderung nach § 13 Abs. 1 BauGB

Gewerbegebiet "Süd-West"  
Verbands-Gemeinde Grünstadt/Land  
Kreis Bad Dürkheim

Projekt: BP 05 Stand: 07/95 Maßstab: M 1:500

Architekturbüro: Rothmer & Obner  
Rathstraße 18 67246 Dirmstein

In Arbeitsgemeinschaft mit:  
Ingenieurbüro für Raum- und Umwelplanung  
Hauptstraße 10 67246 Dirmstein