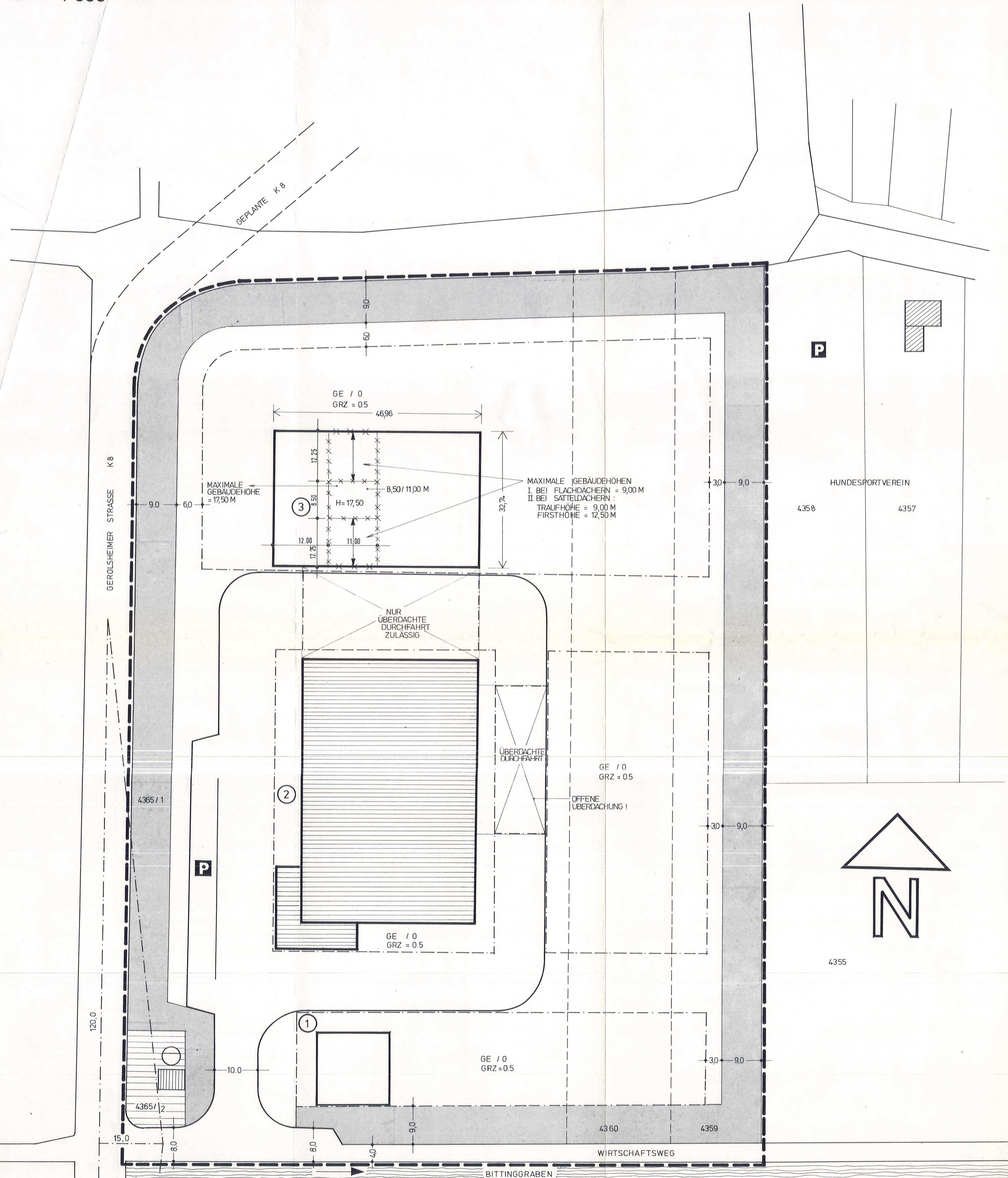


BEBAUUNGSPLAN „SÜDOST“ GEROLSHEIMER STRASSE

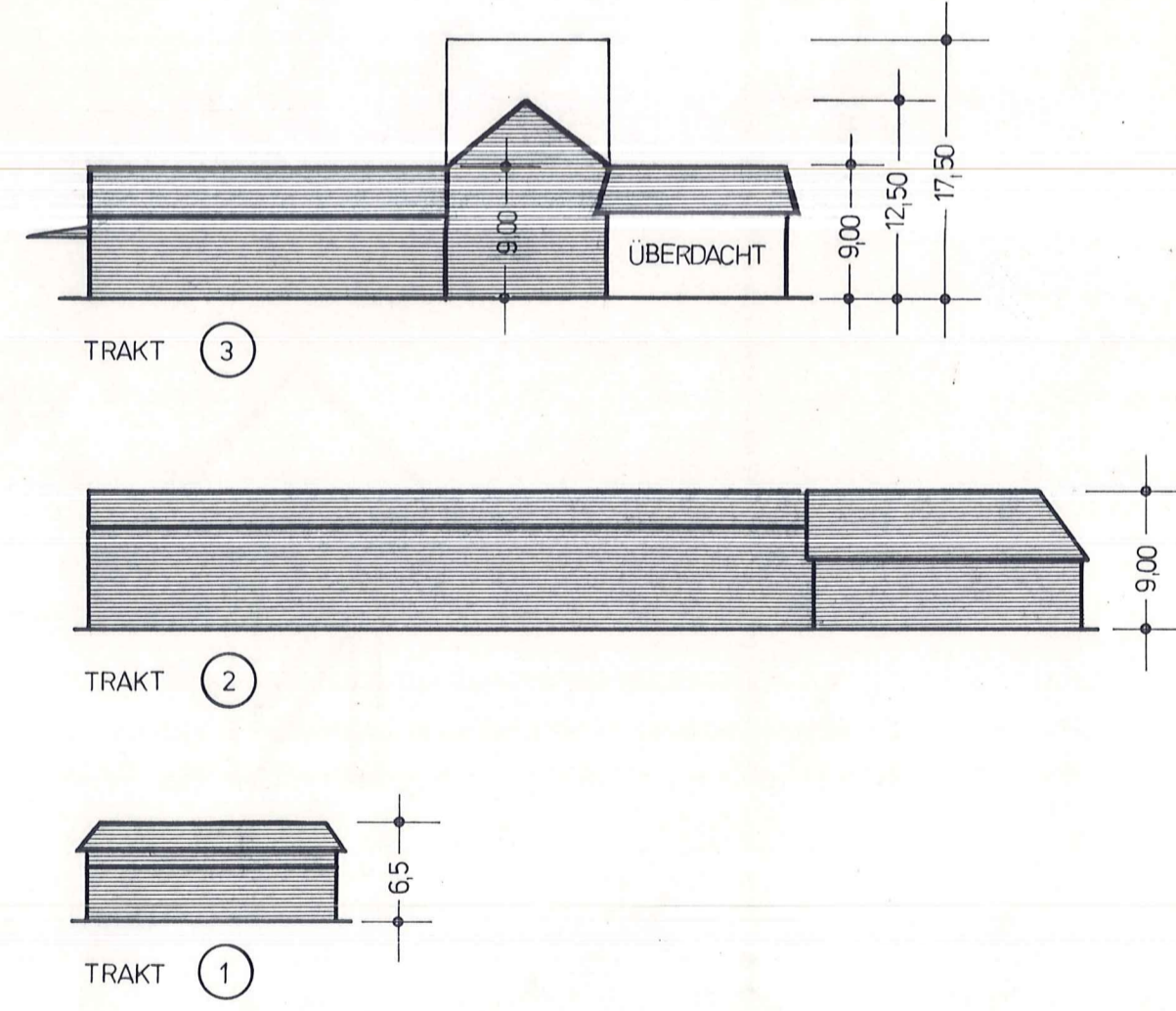
MST. = 1:500



ZEICHENERKLÄRUNG:

- GRENZE DES RÄUMLICHEN GELTUNGSBEREICHES
- ÖFFENTLICHE STRASSENVERKEHRSFLÄCHE
- PRIVATE ERSCHLIESSUNGSSTRASSE
- △ SICHTWINKEL
- P** PARKPLATZ
- GE GEWERBEGEBIET
- O OFFENE BAUWEISE
- GRZ GRUNDFLÄCHENZAHL
- ▨ BESTEHENDE GEBÄUDE
- GEPLANTE GEBÄUDE
- ⊠ ABGRENZUNG DES BEREICHS UNTERSCHIEDLICHER HÖHENFESTSETZUNG SIEHE EINTRAGUNG IN DER PLANZEICHNUNG UND IM GEBÄUDESCHEMA
- BESTEHENDE GRUNDSTÜCKSGRENZE
- - - AUFZUHEBENDE GRUNDSTÜCKSGRENZE
- ▨ BAUGRENZE
- PRIVATE GRÜNFLÄCHE
- ABWASSER - PUMPSTATION
- ▨ FLÄCHE FÜR VER- U. ENTSORGUNGSANLAGEN
- ← FIRSTRICHTUNG
- ① NUMMERIERUNG DES GEBÄUDESCHEMA

GEBÄUDESCHEMA M. = 1:500



VERFAHRENSVERMERKE:

1. DIE AUFSTELLUNG DES BEBAUUNGSPLANES GEWERBEGEBIET „SÜDOST“ WURDE AM 26.2.85 BESCHLOSSEN.
2. DIE ORTSÜBLICHE BEKANNTMACHUNG DIESES BESCHLUSSES ERFOLGTE AM 8.3.85.
3. DIE ÖFFENTLICHEN PLANUNGSTRÄGER WURDEN AM 5.3.85 UM STELLUNGNAHME GEBETEN.
4. BEKANNTGABE UND BESCHLUSSFASSUNG HIERZU AM 4.6.85.
5. ZUSTIMMUNGSBESCHLUSS ZU DEM AUSZULEGENDEN PLAN = ENTWURF AM 4.3.86.
6. DIE ORTSÜBLICHE BEKANNTMACHUNG ZUR AUSLEGUNG DES PLANENTWURFES ERFOLGTE AM 7.3.86.
7. DIESER PLANENTWURF MIT BEGRÜNDUNG LAG VOM 17.3.86 DEM 18.4.86 BIS EIN = SCHLIESSLICH 18.4.86 DEM ZUR EINSICHTNAHME ÖFFENTLICH AUS.
8. WÄHREND DER AUSLEGUNG GINGEN Keine BEDENKEN UND ANREGUNGEN EIN, ÜBER DIE IN DER SITZUNG AM 18.4.86 BESCHLUSS GEFASST WURDE. DIE BENÄCHTIGUNG DER EINSENDER ERFOLGTE AM 18.4.86.
9. DIE BESCHLUSSFASSUNG ALS SATZUNG (§ 10 B.BauG U § 24 GemO) ERFOLGTE AM 21.4.86.



DIRMSTEIN, DEN 23. April 1986
 FÜR DIE ORTSGEMEINDE
[Signature]
 BÜRGERMEISTER

2. FERTIGUNG

GENEHMIGT

Mit Verf. vom 23. JUNI 1986 Az.: 610-13/63-05/02-5/41.
 Bad Dürkheim, den 23. JUNI 1986
 KREISVERWALTUNG BAD DÜRKHEIM

Im Auftrag



[Signature]
 (Zichner, Dipl.-Ing.)
 Regierungsrat z. A.

DER PLANVERFASSER:

FRANKENTHAL, IM JUNI 1985