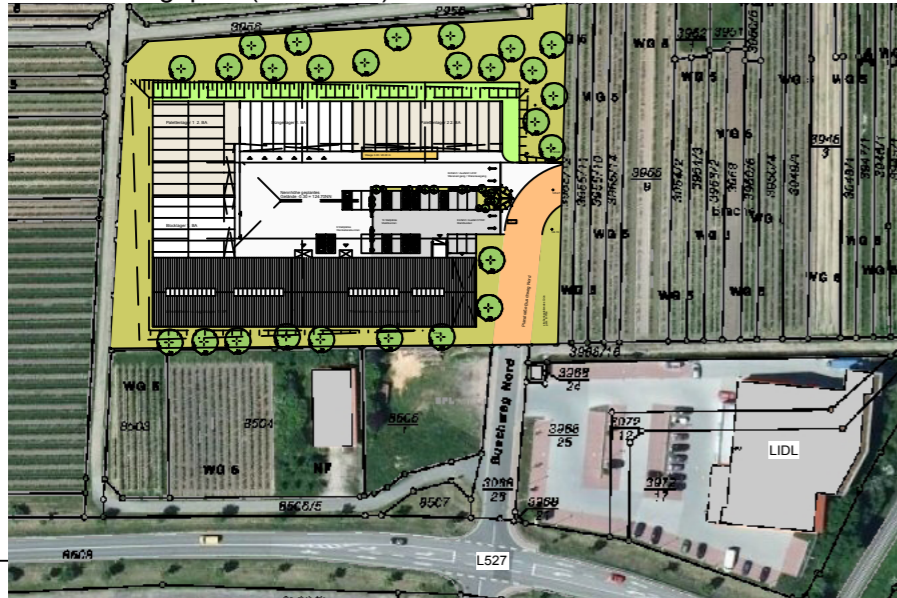
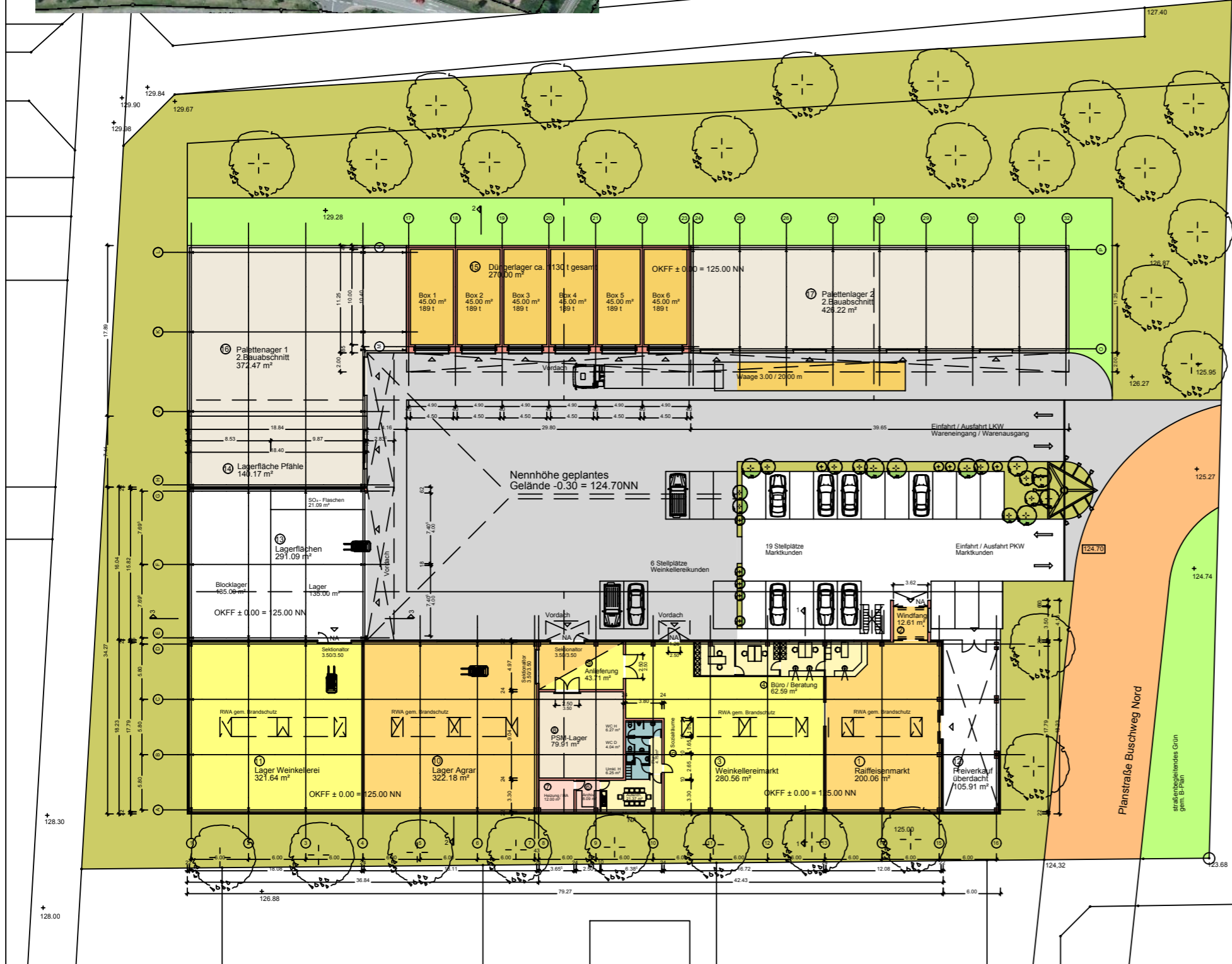


Übersichtslageplan (M. 1:2000)



Daten und Kennzahlen

Grundstücksgröße		9.734,00 m ²
davon überbaut (BGF)		5.858,20 m ²
	Raiffeisenmarkt mit Freiverkauf	334,51 m ²
	Markt Weinkellereibedarf	287,54 m ²
	Büro / Beratung	68,92 m ²
	Sozialräume / Technik / Nebenräume	73,25 m ²
	Anlieferung	48,37 m ²
	PSM-Lager	88,73 m ²
	Lager Agrar	332,33 m ²
	Lager Weinkellereibedarf	335,80 m ²
	Blocklager/SO ₂	302,21 m ²
	Lager Pfähle	140,18 m ²
	Düngerlager	335,25 m ²
	Palettenlager 1 (2. BA)	393,29 m ²
	Palettenlager 2 (2. BA)	44,60 m ²
	Verkehrsflächen	2.671,76 m ²
davon nicht überbaut		3.875,80 m ²
	Grünflächen	3.875,80 m ²
GRZ/GFZ		0,60 / 0,60
Stellplätze		25 Stück
Verkaufsfläche		586,53 m ²



Stadt Deidesheim
 Verbandsgemeinde Deidesheim
 Am Bahnhof 5, 67146 Deidesheim

Vorhabenbezogener Bebauungsplan
 "Neubau eines Weinbau- und Kellereifachmarktes"
 VORHABEN- UND ERSCHLIESSUNGSPLAN - ÜBERSICHT

Vorhabenträger:
 Raiffeisen Waren-Zentrale Rhein-Main eG
 Altenberger Straße 1a, 50668 Köln

PROJEKT-NR.	DATUM	GEZEICHNET	VERFASSER	MASSSTAB	INDEX
S 257	30.10.2012	MJ / AC	IBH	1:500	VEP I